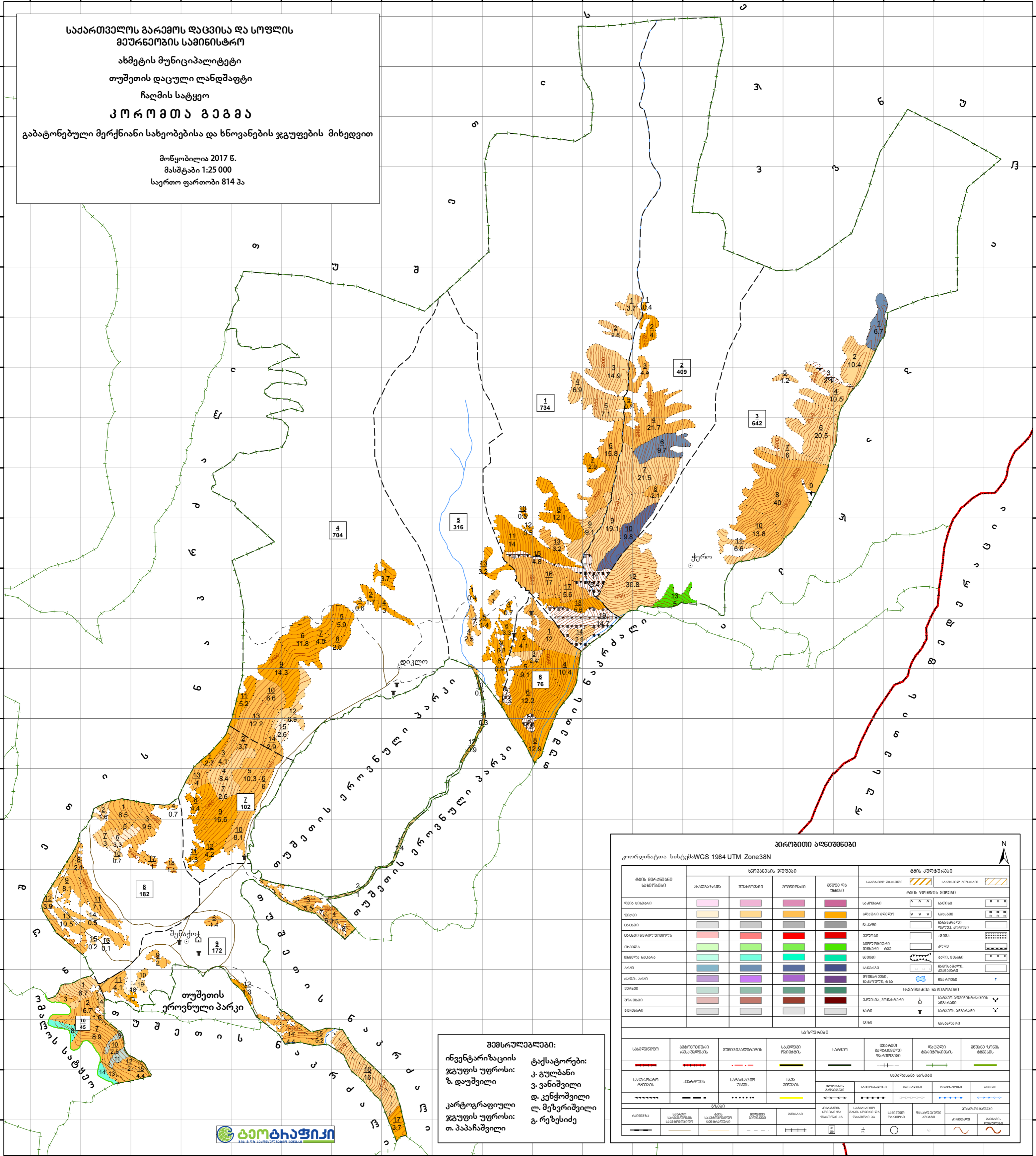


553000 553500 554000 554500 555000 555500 556000 556500 557000 557500 558000 558500 559000 559500 560000 560500 561000 561500 562000 562500

4700500
4700000
4699500
4699000
4698500
4698000
4697500
4697000
4696500
4696000
4695500
4695000
4694500
4694000
4693500
4693000
4692500
4692000
4691500
4691000
4690500
4690000
4689500

საქართველოს გარემოს დაცვისა და სოფლის მეურნეობის სამინისტრო
ახმეტის მუნიციპალიტეტი
თუშეთის დაცული ლანდშაფტი
ჩალმის სატყეო
კორმთა გეგმა
გაბატონებული მერქნიანი სახეობებისა და ხნოვანების ჯგუფების მიხედვით
მონეობილია 2017 წ.
მასშტაბი 1:25 000
საერთო ფართობი 814 ჰა



შემსრულებლები:
ინვენტარიზაციის ჯგუფის უფროსი: ზ. დაუშვილი
კარტოგრაფიული ჯგუფის უფროსი: თ. პაპაჩაშვილი
ტექსატორები:
კ. გულბანი
ვ. ვანიშვილი
დ. კენჭოშვილი
ლ. მეზერაშვილი
გ. რეზესიძე

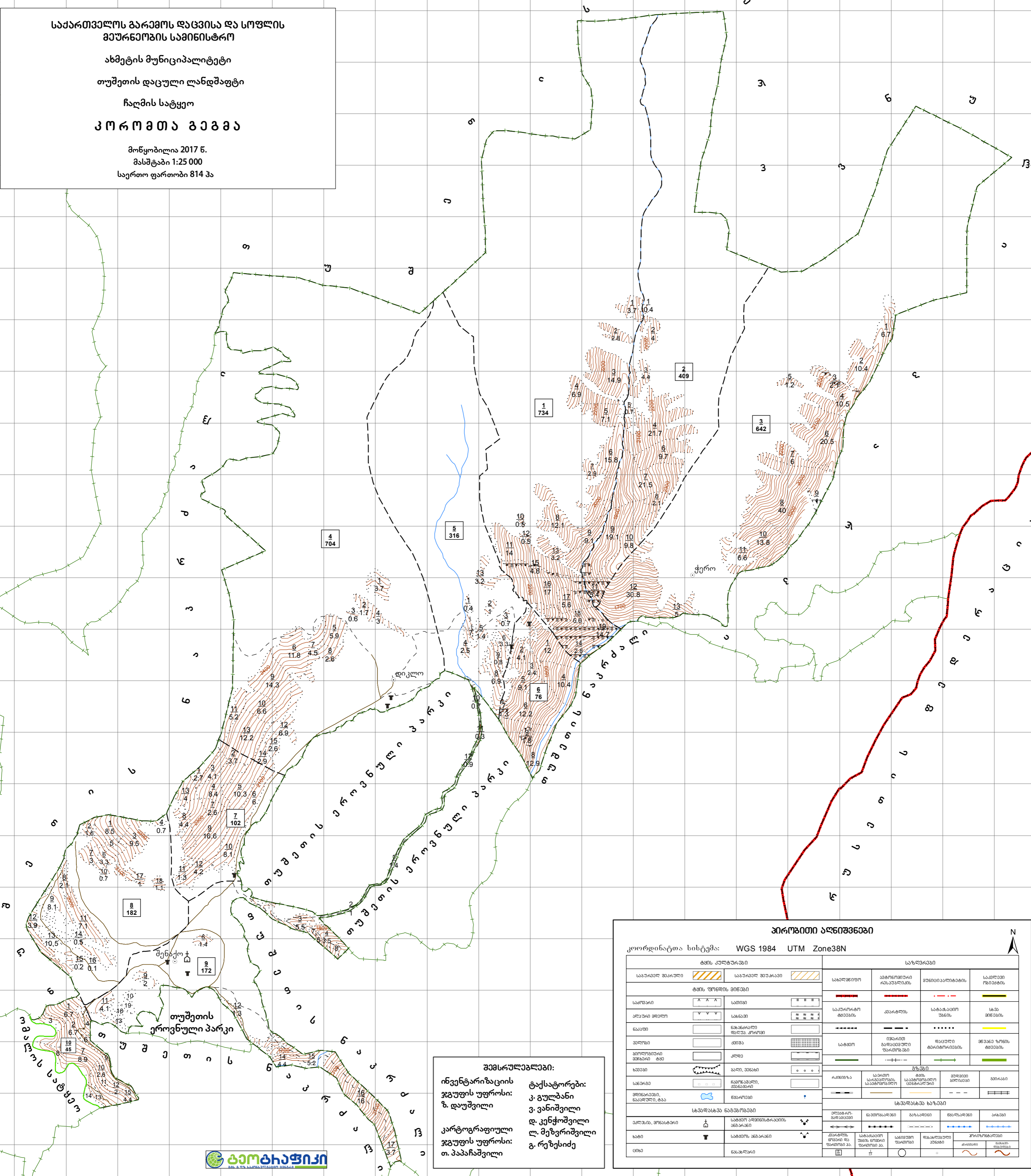
პირობითი აღნიშვნები

კოორდინატთა სისტემა: WGS 1984 UTM Zone 38N

ტყის ბიომნიანი სახეობები	ხეობების ჯგუფები				ტყის კულტურები	
	აბალაჩარა	შუაჩეხანი	შინიშანი	შინიშა უბანი	საპიკალი ბუჩქნარი	საპიკალი მუხრანის ხეობა
ღია ხეობები	საქობები	საქობები	საქობები	საქობები	საქობები	საქობები
ფოთი	საქობები	საქობები	საქობები	საქობები	საქობები	საქობები
დაბალი	საქობები	საქობები	საქობები	საქობები	საქობები	საქობები
დასავლეთი ნაპირი	საქობები	საქობები	საქობები	საქობები	საქობები	საქობები
თხემლი	საქობები	საქობები	საქობები	საქობები	საქობები	საქობები
მთხემა	საქობები	საქობები	საქობები	საქობები	საქობები	საქობები
მთხემა ნაპირი	საქობები	საქობები	საქობები	საქობები	საქობები	საქობები
პროექტი	საქობები	საქობები	საქობები	საქობები	საქობები	საქობები
რამდენიმე	საქობები	საქობები	საქობები	საქობები	საქობები	საქობები
შენიშვნა	საქობები	საქობები	საქობები	საქობები	საქობები	საქობები
გზები	საქობები	საქობები	საქობები	საქობები	საქობები	საქობები
საქობები	საქობები	საქობები	საქობები	საქობები	საქობები	საქობები



553000 553500 554000 554500 555000 555500 556000 556500 557000 557500 558000 558500 559000 559500 560000 560500 561000 561500 562000 562500



საქართველოს გარემოს დაცვისა და სოფლის მეურნეობის სამინისტრო
 ახმეტის მუნიციპალიტეტი
 თუშეთის დაცული ლანდშაფტი
 ჩაღმის სატყეო
კორომთა გეგმა
 მონუბოლია 2017 წ.
 მასშტაბი 1:25 000
 საერთო ფართობი 814 ჰა

შემსრულებლები:
 ინვენტარიზაციის ჯგუფის უფროსი: ზ. დაუშვილი
 კარტოგრაფიული ჯგუფის უფროსი: თ. პაპაჩაშვილი
 ტექსტორები: კ. გულბანი, ვ. ვანიშვილი, დ. კენჭოშვილი, ლ. მეზვრიშვილი, გ. რეზესიძე

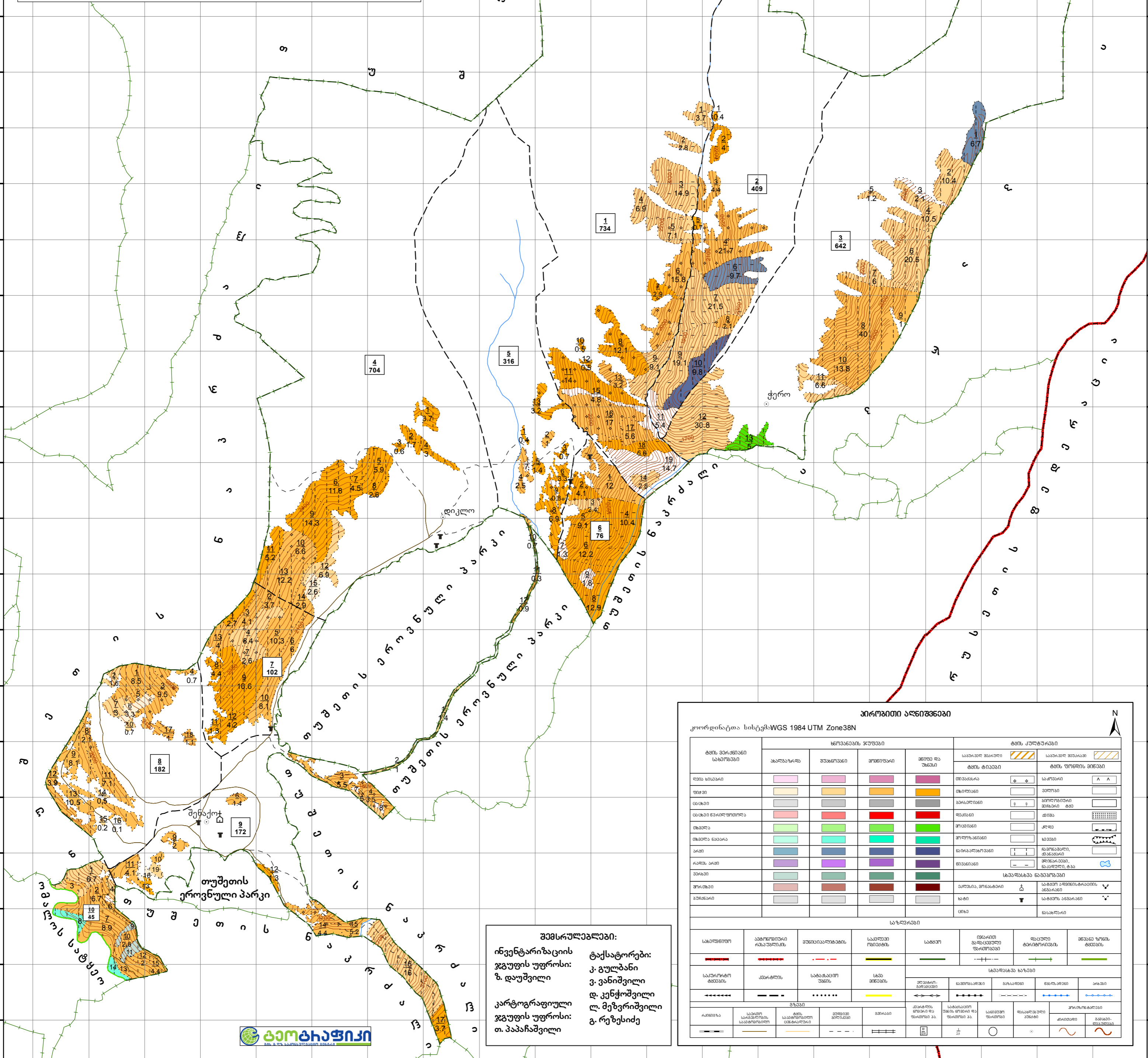


პირობითი აღნიშვნები

კოორდინატთა სისტემა: WGS 1984 UTM Zone38N

<p>საბუნების რეალიები</p> <p>საბუნების რეალიები</p>		<p>საბუნების რეალიები</p> <p>საბუნების რეალიები</p>	
<p>საბუნების რეალიები</p> <p>საბუნების რეალიები</p>	<p>საბუნების რეალიები</p> <p>საბუნების რეალიები</p>	<p>საბუნების რეალიები</p> <p>საბუნების რეალიები</p>	<p>საბუნების რეალიები</p> <p>საბუნების რეალიები</p>
<p>სხვადასხვა ნაბმებები</p>			
<p>სხვადასხვა ნაბმები</p>			

საქართველოს გარემოს დაცვისა და სოფლის მეურნეობის სამინისტრო
 ახმეტის მუნიციპალიტეტი
 თუშეთის დაცული ლანდშაფტი
 ჩალმის სატყეო
კორიბთა გეგმა
 გაბატონებული მერქნის სახეობების, ხნოვანების ჯგუფების და ტყის ტიპების მიხედვით
 მონეობილია 2017 წ.
 მასშტაბი 1:25 000
 საერთო ფართობი 814 ჰა



შემსრულებლები:

ინვენტარიზაციის ჯგუფის უფროსი: ზ. დაუშვილი	ტექსატორები: კ. გულბანი , ვ. ვანიშვილი , დ. კენჭოშვილი , ლ. მენჯერაძე , გ. რეზესიძე
კარტოგრაფიული ჯგუფის უფროსი: თ. პაპაჩაშვილი	

პროექტის აღნიშვნები

კოორდინატთა სისტემა: WGS 1984 UTM Zone38N

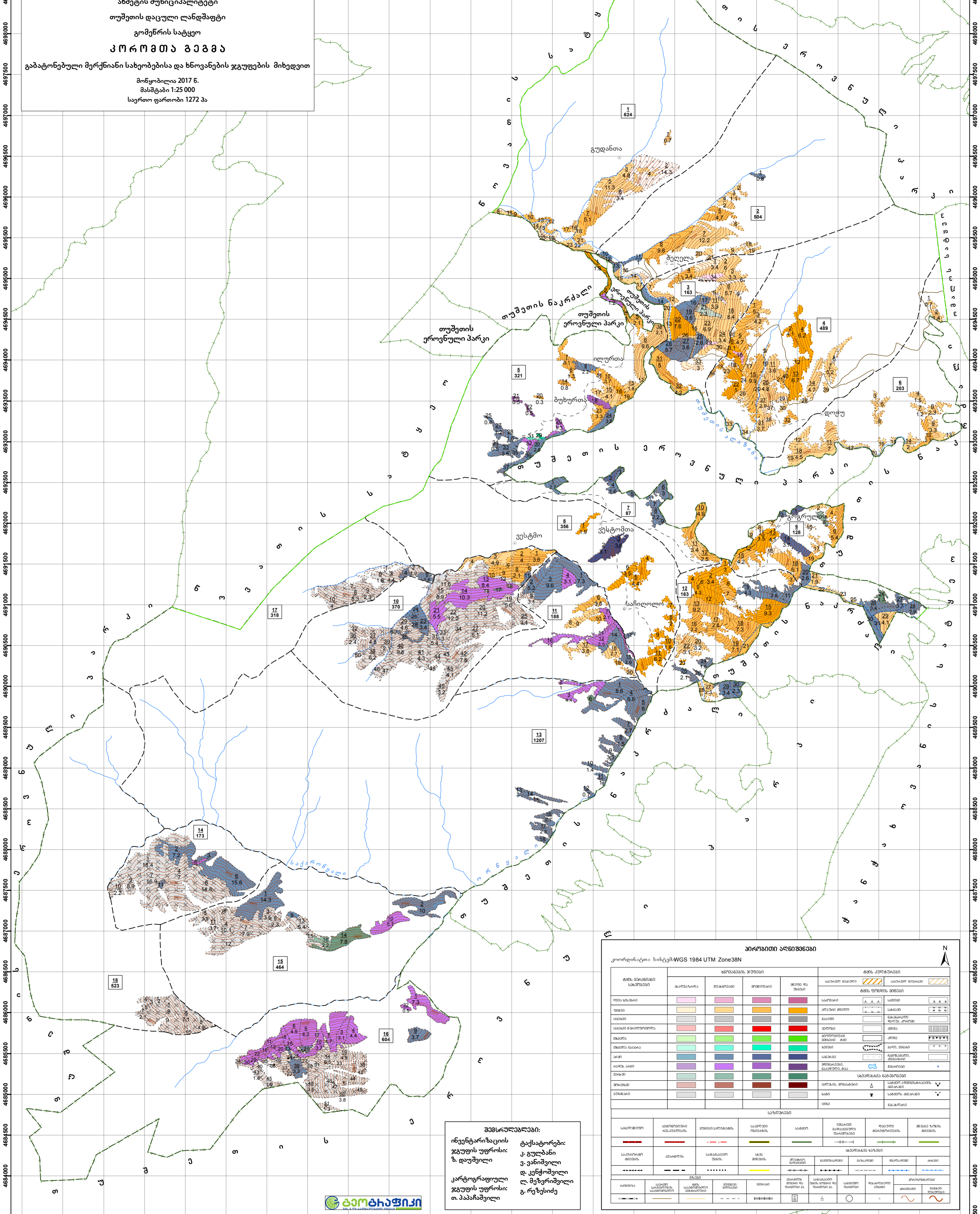
ტიპის პარამეტრები	ხელოვნური ჯგუფები					ტიპის კულტურები		
	საბუნებრივი	შუამრუხები	შეშენებული	ფიქციური	საბუნებრივი	ტიპის ტიპები	საბუნებრივი	საბუნებრივი
ღარი	ღარი	ღარი	ღარი	ღარი	ტიპური	ტიპური	ტიპური	ტიპური
მდინარე	მდინარე	მდინარე	მდინარე	მდინარე	ტიპური	ტიპური	ტიპური	ტიპური
საზღვაო	საზღვაო	საზღვაო	საზღვაო	საზღვაო	ტიპური	ტიპური	ტიპური	ტიპური
საქონლის	საქონლის	საქონლის	საქონლის	საქონლის	ტიპური	ტიპური	ტიპური	ტიპური
საქონლის	საქონლის	საქონლის	საქონლის	საქონლის	ტიპური	ტიპური	ტიპური	ტიპური
საქონლის	საქონლის	საქონლის	საქონლის	საქონლის	ტიპური	ტიპური	ტიპური	ტიპური
საქონლის	საქონლის	საქონლის	საქონლის	საქონლის	ტიპური	ტიპური	ტიპური	ტიპური
საქონლის	საქონლის	საქონლის	საქონლის	საქონლის	ტიპური	ტიპური	ტიპური	ტიპური
საქონლის	საქონლის	საქონლის	საქონლის	საქონლის	ტიპური	ტიპური	ტიპური	ტიპური
საქონლის	საქონლის	საქონლის	საქონლის	საქონლის	ტიპური	ტიპური	ტიპური	ტიპური
საქონლის	საქონლის	საქონლის	საქონლის	საქონლის	ტიპური	ტიპური	ტიპური	ტიპური
საქონლის	საქონლის	საქონლის	საქონლის	საქონლის	ტიპური	ტიპური	ტიპური	ტიპური
საქონლის	საქონლის	საქონლის	საქონლის	საქონლის	ტიპური	ტიპური	ტიპური	ტიპური
საქონლის	საქონლის	საქონლის	საქონლის	საქონლის	ტიპური	ტიპური	ტიპური	ტიპური
საქონლის	საქონლის	საქონლის	საქონლის	საქონლის	ტიპური	ტიპური	ტიპური	ტიპური
საქონლის	საქონლის	საქონლის	საქონლის	საქონლის	ტიპური	ტიპური	ტიპური	ტიპური
საქონლის	საქონლის	საქონლის	საქონლის	საქონლის	ტიპური	ტიპური	ტიპური	ტიპური
საქონლის	საქონლის	საქონლის	საქონლის	საქონლის	ტიპური	ტიპური	ტიპური	ტიპური



536000 536500 537000 537500 538000 538500 539000 539500 540000 540500 541000 541500 542000 542500 543000 543500 544000 544500 545000 545500 546000 546500 547000 547500

4697500 4698000 4698500 4699000 4699500 4700000 4700500 4701000 4701500 4702000 4702500 4703000 4703500 4704000 4704500 4705000 4705500 4706000 4706500 4707000 4707500 4708000 4708500 4709000 4709500

საქართველოს გარემოს დაცვისა და სოფლის მეურნეობის სამინისტრო
ახმეტის მუნიციპალიტეტი
თუშეთის დაცული ლანდშაფტი
გომენის სატყეო
კორმთა გეგმა
გაბატონებული მერქნაინი სახეობებისა და ხნოვანების ჯგუფების მიხედვით
მონოპილა 2017 წ.
მასშტაბი 1:25 000
საერთო ფართობი 1272 ჰა



შენიშვნები:
ინვენტარიზაციის ჯგუფის უფროსი: ზ. დაუშვილი
კარტოგრაფიული ჯგუფის უფროსი: თ. პავაჩიანი
ტექსტორები: კ. გულბანი, ე. ვანიშვილი, დ. კეცოშვილი, ლ. მენჯერიძე, გ. რეხვასიძე

პირველი ალენჯინი
კოორდინატა სისტემა: WGS 1984 UTM Zone38N

ტყის მკანძანები საზღვრები	საზღვრები	საზღვრები	საზღვრები	საზღვრები	საზღვრები	საზღვრები
	საზღვრები	საზღვრები	საზღვრები	საზღვრები	საზღვრები	საზღვრები
	საზღვრები	საზღვრები	საზღვრები	საზღვრები	საზღვრები	საზღვრები
	საზღვრები	საზღვრები	საზღვრები	საზღვრები	საზღვრები	საზღვრები

საზღვრები

საზღვრები	საზღვრები	საზღვრები	საზღვრები	საზღვრები	საზღვრები	საზღვრები
საზღვრები	საზღვრები	საზღვრები	საზღვრები	საზღვრები	საზღვრები	საზღვრები
საზღვრები	საზღვრები	საზღვრები	საზღვრები	საზღვრები	საზღვრები	საზღვრები
საზღვრები	საზღვრები	საზღვრები	საზღვრები	საზღვრები	საზღვრები	საზღვრები



536000 536500 537000 537500 538000 538500 539000 539500 540000 540500 541000 541500 542000 542500 543000 543500 544000 544500 545000 545500 546000 546500 547000 547500

4698000 4698500 4699000 4699500 4700000 4700500 4701000 4701500 4702000 4702500 4703000 4703500 4704000 4704500 4705000 4705500 4706000 4706500 4707000 4707500 4708000 4708500 4709000 4709500

საქართველოს გარემოს დაცვისა და სოფლის მეურნეობის სამინისტრო
 ახმეტის მუნიციპალიტეტი
 თუშეთის დაცული ლანდშაფტი
 ომალოს სატყეო
კორომთა გეგმა
 გაბატონებული მერქნიანი სახეობებისა და ხნოვანების ჯგუფების მიხედვით

მონიშნულია 2017 წ.
 მასშტაბი 1:25 000
 საერთო ფართობი 644 ჰა

პირველადი აღნიშვნები

კოორდინატთა სისტემა WGS 1984 UTM Zone38N

ტყის მარცნა მხარე	ხეობის მხარე				საპროექტო უმრავლესობის მარჯვენა მხარე
	საპროექტო უმრავლესობის მარჯვენა მხარე	საპროექტო უმრავლესობის მარჯვენა მხარე	საპროექტო უმრავლესობის მარჯვენა მხარე	საპროექტო უმრავლესობის მარჯვენა მხარე	
[Symbol]	[Symbol]	[Symbol]	[Symbol]	[Symbol]	[Symbol]
[Symbol]	[Symbol]	[Symbol]	[Symbol]	[Symbol]	[Symbol]
[Symbol]	[Symbol]	[Symbol]	[Symbol]	[Symbol]	[Symbol]
[Symbol]	[Symbol]	[Symbol]	[Symbol]	[Symbol]	[Symbol]
[Symbol]	[Symbol]	[Symbol]	[Symbol]	[Symbol]	[Symbol]
[Symbol]	[Symbol]	[Symbol]	[Symbol]	[Symbol]	[Symbol]
[Symbol]	[Symbol]	[Symbol]	[Symbol]	[Symbol]	[Symbol]
[Symbol]	[Symbol]	[Symbol]	[Symbol]	[Symbol]	[Symbol]
[Symbol]	[Symbol]	[Symbol]	[Symbol]	[Symbol]	[Symbol]
[Symbol]	[Symbol]	[Symbol]	[Symbol]	[Symbol]	[Symbol]
[Symbol]	[Symbol]	[Symbol]	[Symbol]	[Symbol]	[Symbol]
[Symbol]	[Symbol]	[Symbol]	[Symbol]	[Symbol]	[Symbol]
[Symbol]	[Symbol]	[Symbol]	[Symbol]	[Symbol]	[Symbol]

სახეობის აღნიშვნები

სახეობის აღნიშვნები	სახეობის აღნიშვნები	სახეობის აღნიშვნები	სახეობის აღნიშვნები	სახეობის აღნიშვნები	სახეობის აღნიშვნები	სახეობის აღნიშვნები	სახეობის აღნიშვნები
[Symbol]	[Symbol]	[Symbol]	[Symbol]	[Symbol]	[Symbol]	[Symbol]	[Symbol]
[Symbol]	[Symbol]	[Symbol]	[Symbol]	[Symbol]	[Symbol]	[Symbol]	[Symbol]
[Symbol]	[Symbol]	[Symbol]	[Symbol]	[Symbol]	[Symbol]	[Symbol]	[Symbol]
[Symbol]	[Symbol]	[Symbol]	[Symbol]	[Symbol]	[Symbol]	[Symbol]	[Symbol]
[Symbol]	[Symbol]	[Symbol]	[Symbol]	[Symbol]	[Symbol]	[Symbol]	[Symbol]
[Symbol]	[Symbol]	[Symbol]	[Symbol]	[Symbol]	[Symbol]	[Symbol]	[Symbol]
[Symbol]	[Symbol]	[Symbol]	[Symbol]	[Symbol]	[Symbol]	[Symbol]	[Symbol]
[Symbol]	[Symbol]	[Symbol]	[Symbol]	[Symbol]	[Symbol]	[Symbol]	[Symbol]
[Symbol]	[Symbol]	[Symbol]	[Symbol]	[Symbol]	[Symbol]	[Symbol]	[Symbol]
[Symbol]	[Symbol]	[Symbol]	[Symbol]	[Symbol]	[Symbol]	[Symbol]	[Symbol]
[Symbol]	[Symbol]	[Symbol]	[Symbol]	[Symbol]	[Symbol]	[Symbol]	[Symbol]
[Symbol]	[Symbol]	[Symbol]	[Symbol]	[Symbol]	[Symbol]	[Symbol]	[Symbol]
[Symbol]	[Symbol]	[Symbol]	[Symbol]	[Symbol]	[Symbol]	[Symbol]	[Symbol]
[Symbol]	[Symbol]	[Symbol]	[Symbol]	[Symbol]	[Symbol]	[Symbol]	[Symbol]
[Symbol]	[Symbol]	[Symbol]	[Symbol]	[Symbol]	[Symbol]	[Symbol]	[Symbol]
[Symbol]	[Symbol]	[Symbol]	[Symbol]	[Symbol]	[Symbol]	[Symbol]	[Symbol]
[Symbol]	[Symbol]	[Symbol]	[Symbol]	[Symbol]	[Symbol]	[Symbol]	[Symbol]
[Symbol]	[Symbol]	[Symbol]	[Symbol]	[Symbol]	[Symbol]	[Symbol]	[Symbol]
[Symbol]	[Symbol]	[Symbol]	[Symbol]	[Symbol]	[Symbol]	[Symbol]	[Symbol]

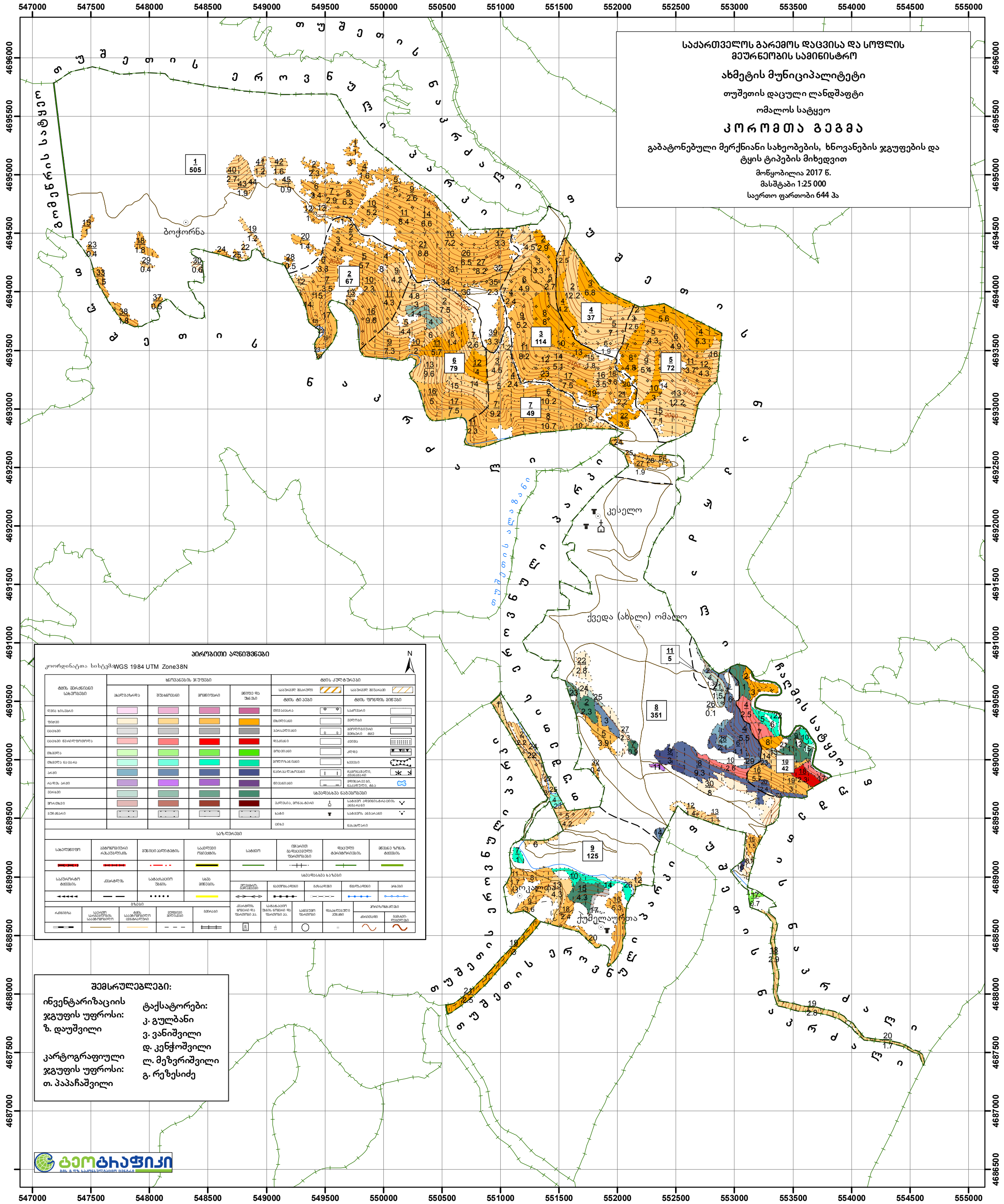
შეხვედრის აღნიშვნები:

ინვენტარიზაციის ჯგუფის უფროსი: ზ. დაუშვილი

კარტოგრაფიული ჯგუფის უფროსი: თ. პაპაჩაშვილი

ტექნიკური:
 კ. გულბანი
 ვ. ვანიშვილი
 დ. კეჭოშვილი
 ლ. მუხომბეგი
 გ. რეზესიძე





საქართველოს გარემოს დაცვისა და სოფლის
მეურნეობის სამინისტრო
ახმეტის მუნიციპალიტეტი
თუშეთის დაცული ლანდშაფტი
ომალის სატყეო
კორომთა გეგმა
გაბატონებული მერქნიანი სახეობების, ხნოვნების ჯგუფების და
ტყის ტიპების მიხედვით
მონუქობილია 2017 წ.
მაშტაბი 1:25 000
საერთო ფართობი 644 ჰა

პირუბითი აღნიშვნები

კოორდინატთა სისტემა: WGS 1984 UTM Zone38N

ტყის მარკანიანი საზოგადოება	ხნოვნების ჯგუფები				ტყის კულტურები	
	აკაღასტროსა	ჟინიშვილი	ჟინიშვილი	ჟინიშვილი	საბუნებრივი ღვარამი	საბუნებრივი ღვარამი
ლხარის ხეობა	შეფხვნილი	შეფხვნილი	შეფხვნილი	შეფხვნილი	საბუნებრივი ღვარამი	საბუნებრივი ღვარამი
ფიჭვი	შეფხვნილი	შეფხვნილი	შეფხვნილი	შეფხვნილი	საბუნებრივი ღვარამი	საბუნებრივი ღვარამი
საფხვრი	შეფხვნილი	შეფხვნილი	შეფხვნილი	შეფხვნილი	საბუნებრივი ღვარამი	საბუნებრივი ღვარამი
საფხვრი	შეფხვნილი	შეფხვნილი	შეფხვნილი	შეფხვნილი	საბუნებრივი ღვარამი	საბუნებრივი ღვარამი
შავი	შეფხვნილი	შეფხვნილი	შეფხვნილი	შეფხვნილი	საბუნებრივი ღვარამი	საბუნებრივი ღვარამი
საფხვრი	შეფხვნილი	შეფხვნილი	შეფხვნილი	შეფხვნილი	საბუნებრივი ღვარამი	საბუნებრივი ღვარამი
საფხვრი	შეფხვნილი	შეფხვნილი	შეფხვნილი	შეფხვნილი	საბუნებრივი ღვარამი	საბუნებრივი ღვარამი
საფხვრი	შეფხვნილი	შეფხვნილი	შეფხვნილი	შეფხვნილი	საბუნებრივი ღვარამი	საბუნებრივი ღვარამი
საფხვრი	შეფხვნილი	შეფხვნილი	შეფხვნილი	შეფხვნილი	საბუნებრივი ღვარამი	საბუნებრივი ღვარამი
საფხვრი	შეფხვნილი	შეფხვნილი	შეფხვნილი	შეფხვნილი	საბუნებრივი ღვარამი	საბუნებრივი ღვარამი

შეიშვლები:

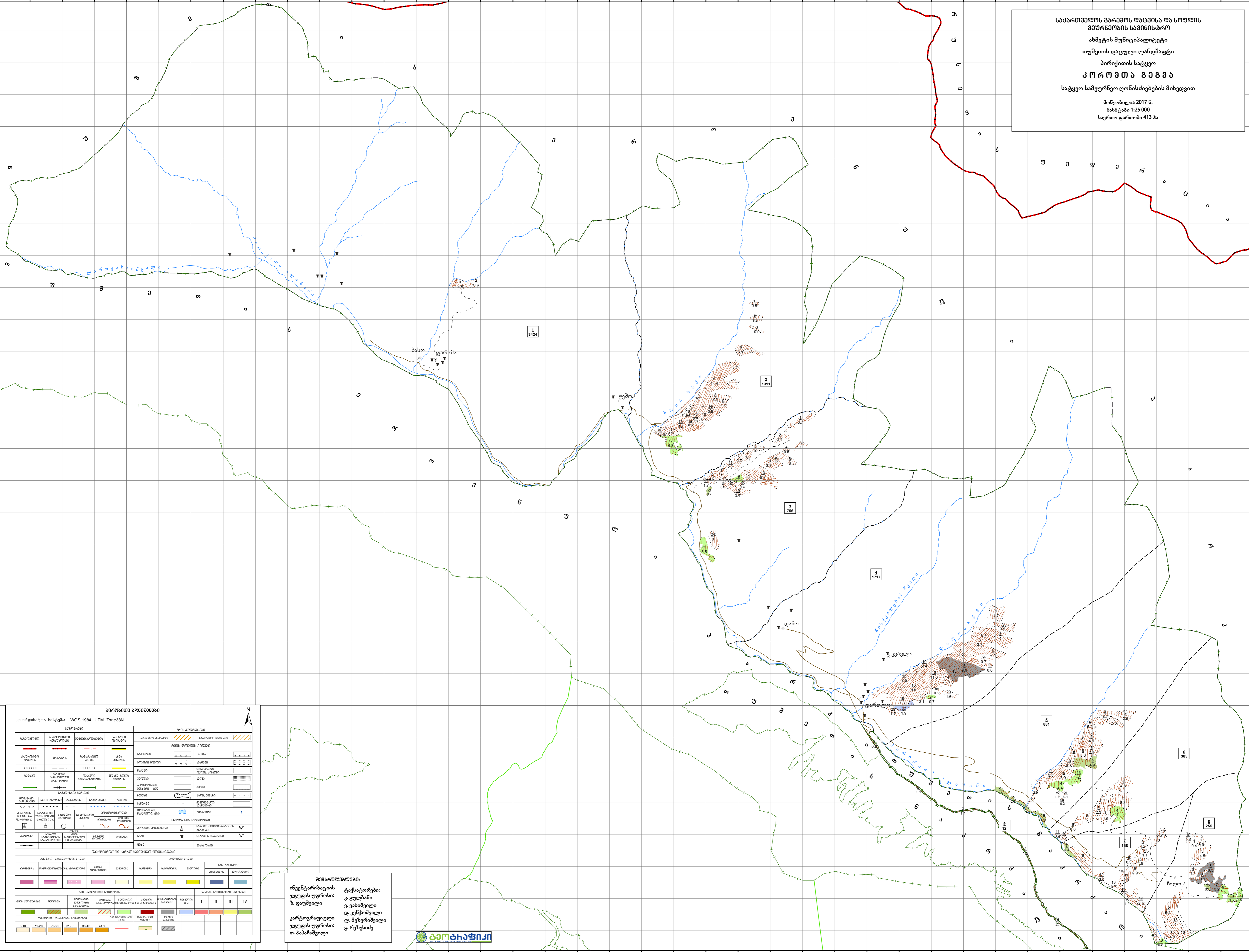
ინვენტარიზაციის ჯგუფის უფროსი: ბ. დაუშვილი

კარტოგრაფიული ჯგუფის უფროსი: თ. პაპაჩავილი

ტექსტორები:
კ. გულბანი
ვ. ვანიშვილი
დ. კენჭოშვილი
ლ. მეზერიშვილი
გ. რეხეხიძე



საქართველოს გარემოს დაცვისა და სოფლის მეურნეობის სამინისტრო
 ახმეტის მუნიციპალიტეტი
 თუშეთის დაცული ლანდშაფტი
 პირიქითის სატყეო
კ ო რ მ თ ა გ ე მ ა
 სატყეო სამეურნეო ღონისძიებების მიხედვით
 მონტაჟი 2017 წ.
 შასტაბი 1:25 000
 საერთო ფართობი 413 ჰა



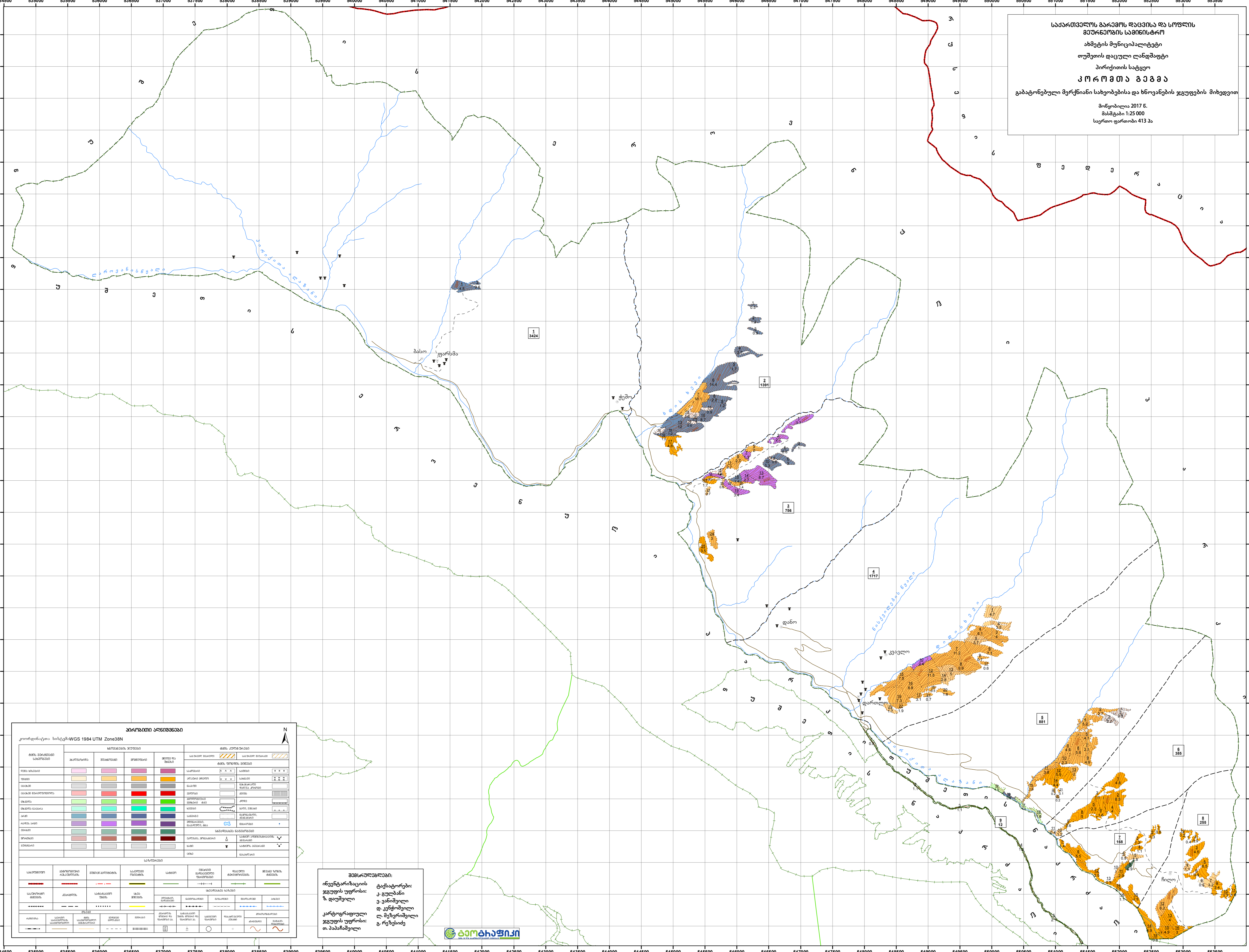
კოორდინატო. სისტემა: WGS 1984 UTM Zone38N

საზღვრები				საზღვრული მონიტორინგი			
საზღვრული ზღვარი	საზღვრული მონიტორინგის ხაზი	საზღვრული მონიტორინგის მონიტორინგის ხაზი	საზღვრული მონიტორინგის მონიტორინგის ხაზი	საზღვრული მონიტორინგის მონიტორინგის ხაზი	საზღვრული მონიტორინგის მონიტორინგის ხაზი	საზღვრული მონიტორინგის მონიტორინგის ხაზი	საზღვრული მონიტორინგის მონიტორინგის ხაზი
საზღვრული მონიტორინგის ხაზი	საზღვრული მონიტორინგის მონიტორინგის ხაზი	საზღვრული მონიტორინგის მონიტორინგის ხაზი	საზღვრული მონიტორინგის მონიტორინგის ხაზი	საზღვრული მონიტორინგის მონიტორინგის ხაზი	საზღვრული მონიტორინგის მონიტორინგის ხაზი	საზღვრული მონიტორინგის მონიტორინგის ხაზი	საზღვრული მონიტორინგის მონიტორინგის ხაზი

შეხვედრის აღწერა:
 ინვენტარიზაციის უფროსი: კ. ბუღიაძე
 დ. დავუაშვილი
 კარტოგრაფული უფროსი: დ. კენჭიანი
 თ. პაპიაშვილი
 ტექსტორები: დ. კენჭიანი
 დ. კენჭიანი
 დ. კენჭიანი



საქართველოს გარემოს დაცვისა და სოფლის მეურნეობის სამინისტრო
ახმეტის მუნიციპალიტეტი
თუშეთის დაცული ლანდშაფტი
პირიქეთის სატყეო
კ ო რ მ თ ა გ ე მ ა
გაბატონებული მერქნის სახეობებისა და ხნოვანების ჯგუფების მიხედვით
მონტაჟი 2017 წ.
მასშტაბი 1:25 000
საერთო ფართობი 413 ჰა



პირიქეთის ადგილობრივი მნიშვნელობის ტერიტორიის ადგილობრივი რეგულაციის აქტი

კოორდინატული სისტემა: WGS 1984 UTM Zone38N

სამშენობლო ნაგებობები				ტყის კლასიფიკაცია			
სახეობა	სიმბოლო	ფერ-პეტი	სახეობა	სიმბოლო	ფერ-პეტი	სახეობა	სიმბოლო
საოჯახო	□	ფერ-პეტი	საფენო	□	ფერ-პეტი	საფენო	□
საინჟინერო-ტექნიკური	□	ფერ-პეტი	საინჟინერო-ტექნიკური	□	ფერ-პეტი	საინჟინერო-ტექნიკური	□
საინფრასტრუქტურა	□	ფერ-პეტი	საინფრასტრუქტურა	□	ფერ-პეტი	საინფრასტრუქტურა	□
საგანმანათლებლო	□	ფერ-პეტი	საგანმანათლებლო	□	ფერ-პეტი	საგანმანათლებლო	□
საფსიქოლოგიური	□	ფერ-პეტი	საფსიქოლოგიური	□	ფერ-პეტი	საფსიქოლოგიური	□
საგანმანათლებლო	□	ფერ-პეტი	საგანმანათლებლო	□	ფერ-პეტი	საგანმანათლებლო	□
საფსიქოლოგიური	□	ფერ-პეტი	საფსიქოლოგიური	□	ფერ-პეტი	საფსიქოლოგიური	□
საგანმანათლებლო	□	ფერ-პეტი	საგანმანათლებლო	□	ფერ-პეტი	საგანმანათლებლო	□
საფსიქოლოგიური	□	ფერ-პეტი	საფსიქოლოგიური	□	ფერ-პეტი	საფსიქოლოგიური	□
საგანმანათლებლო	□	ფერ-პეტი	საგანმანათლებლო	□	ფერ-პეტი	საგანმანათლებლო	□
საფსიქოლოგიური	□	ფერ-პეტი	საფსიქოლოგიური	□	ფერ-პეტი	საფსიქოლოგიური	□

საინფრასტრუქტურა

სახეობა	სიმბოლო
საინფრასტრუქტურა	□
საინფრასტრუქტურა	□
საინფრასტრუქტურა	□
საინფრასტრუქტურა	□
საინფრასტრუქტურა	□
საინფრასტრუქტურა	□
საინფრასტრუქტურა	□
საინფრასტრუქტურა	□
საინფრასტრუქტურა	□
საინფრასტრუქტურა	□
საინფრასტრუქტურა	□
საინფრასტრუქტურა	□

საინფრასტრუქტურა

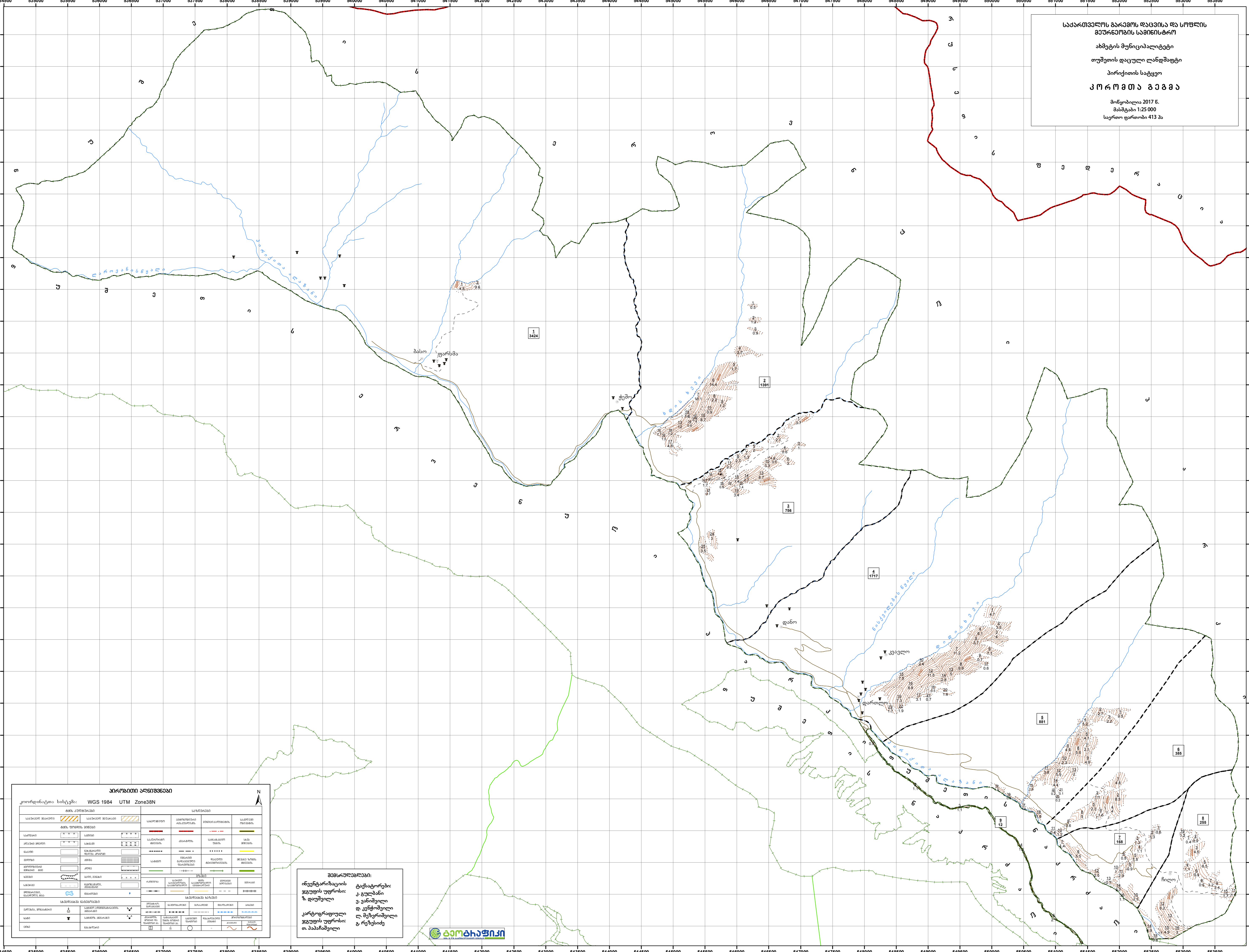
შენიღბულობის ჯგუფების უფროსი:
წ. დაუფელი

კარტოგრაფული ჯგუფის უფროსი:
თ. პაპაჩაშვილი

ტექსტორები:
კ. გულბანი
ე. ენიძე
დ. კეჭეიშვილი
გ. რეზესიძე



საქართველოს გარემოს დაცვისა და სოფლის მეურნეობის სამინისტრო
ახმეტის მუნიციპალიტეტი
თუშეთის დაცული ლანდშაფტი
პირიქეთის სატყეო
ქორომთა გეგმა
მონებილია 2017 წ.
მასშტაბი 1:25 000
საერთო ფართობი 413 ჰა



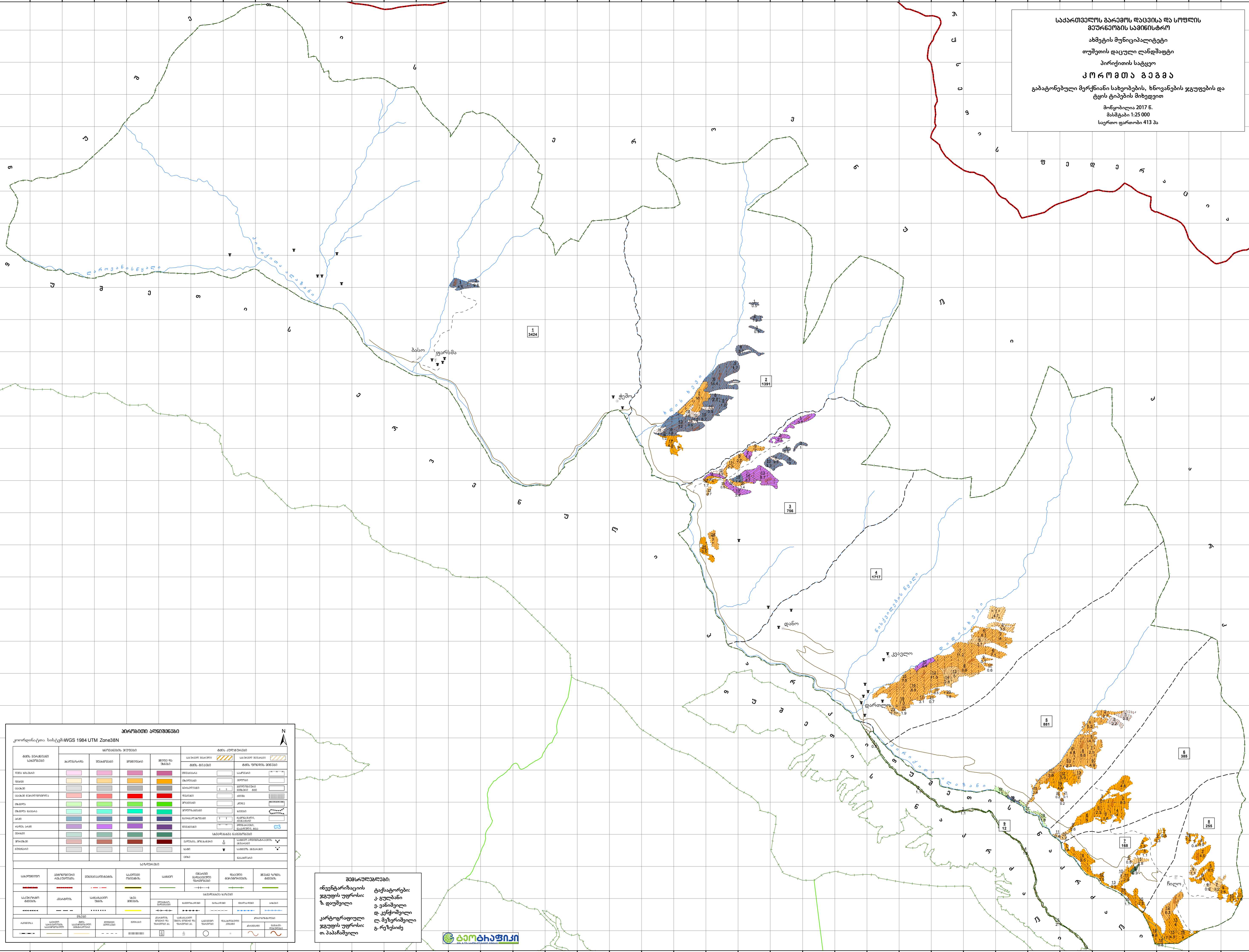
პირიქეთი აღნიშვნები		
სადაც... მდინარე	სადაც... ტყე	სადაც... სასოფლო-სამეურნეო მიწები
სადაც... სასაფლაო	სადაც... სასაფარიტი	სადაც... სასაფარიტი
სადაც... სასაფარიტი	სადაც... სასაფარიტი	სადაც... სასაფარიტი
სადაც... სასაფარიტი	სადაც... სასაფარიტი	სადაც... სასაფარიტი

გეგმარული აღნიშვნები:
ინვენტარიზაციის
გეგმარული
კარტოგრაფული
გეგმარული
სადაც...
სადაც...
სადაც...



საქართველოს გარემოს დაცვისა და სოფლის
მეურნეობის სამინისტრო
აბშეთის მუნიციპალიტეტი
თუშეთის დაცული ლანდშაფტი
პირიქითის სატყეო
კ ო რ მ თ ა გ ე მ ა
გაბატონებული მერქნის სახეობების, ხნოვანების ჯგუფების და
ტყის ტიპების მიხედვით

მონუოლია 2017 წ.
მასშტაბი 1:25 000
სურთი ფართობი 413 ჰა



პირიქითის აღნიშვნები

კოორდინატთა სისტემა-WGS 1984 UTM Zone38N

ტყის ნაძვანობის საიწებები	საფენების ჯგუფები				მისი კოდები	
	კარგად დამოყრდნობილი	შუაპირი	სუსტი	ძალიან სუსტი	საფენი კოდი	მისი ფორმის კოდი
ქვიშაობის მდელოს ტყე	ქვიშაობის ტყე	მდელოს ტყე	მდელოს ტყე	მდელოს ტყე	1	1
მდელოს ტყე	მდელოს ტყე	მდელოს ტყე	მდელოს ტყე	მდელოს ტყე	2	2
მდელოს ტყე	მდელოს ტყე	მდელოს ტყე	მდელოს ტყე	მდელოს ტყე	3	3
მდელოს ტყე	მდელოს ტყე	მდელოს ტყე	მდელოს ტყე	მდელოს ტყე	4	4
მდელოს ტყე	მდელოს ტყე	მდელოს ტყე	მდელოს ტყე	მდელოს ტყე	5	5
მდელოს ტყე	მდელოს ტყე	მდელოს ტყე	მდელოს ტყე	მდელოს ტყე	6	6
მდელოს ტყე	მდელოს ტყე	მდელოს ტყე	მდელოს ტყე	მდელოს ტყე	7	7
მდელოს ტყე	მდელოს ტყე	მდელოს ტყე	მდელოს ტყე	მდელოს ტყე	8	8
მდელოს ტყე	მდელოს ტყე	მდელოს ტყე	მდელოს ტყე	მდელოს ტყე	9	9

საზღვრები			საზღვრების ნიშნები	
საზღვარი	საზღვარი	საზღვარი	საზღვარი	საზღვარი
...

გვერდითი ნიშნები:

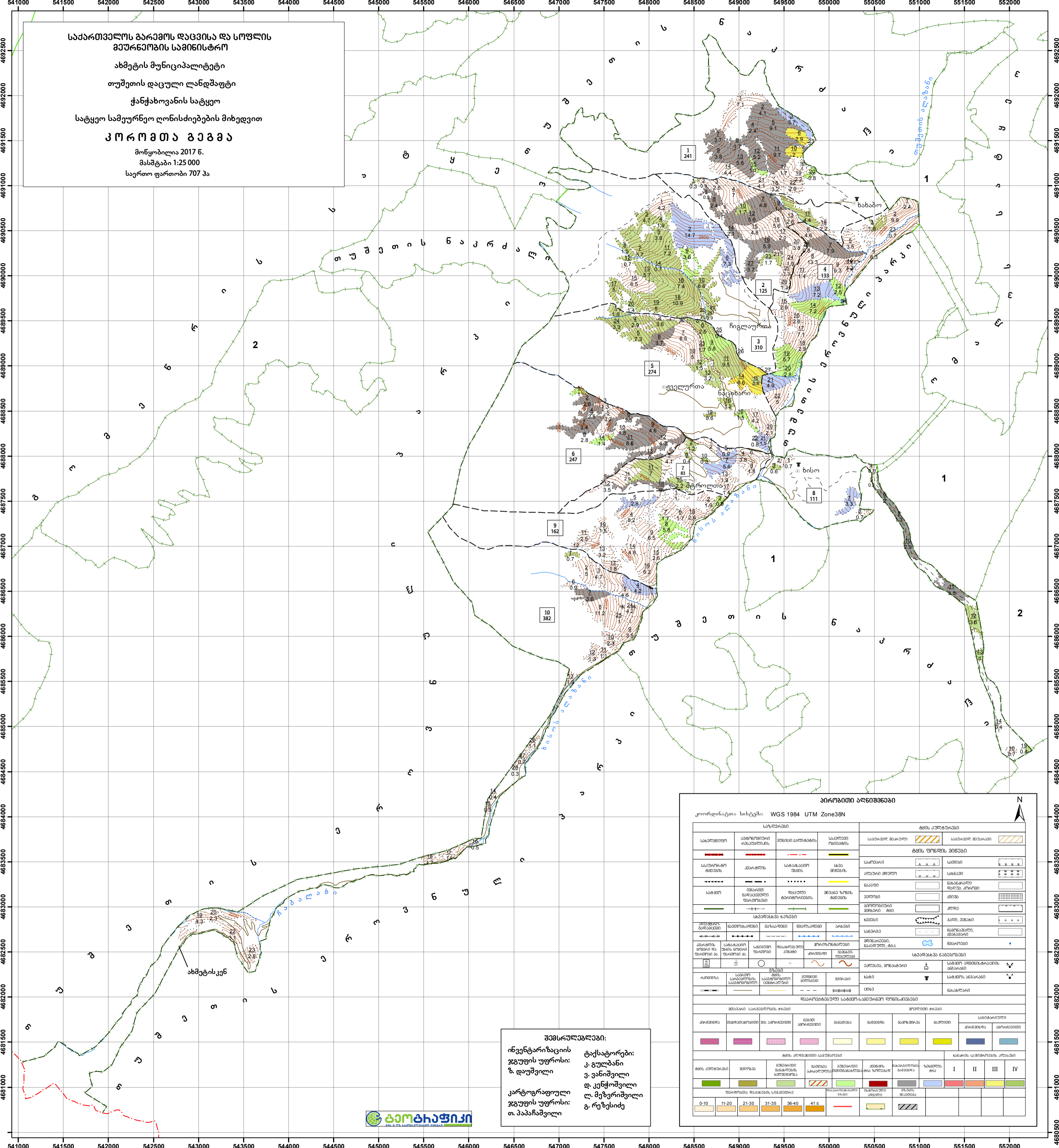
ინვენტარიზაციის
ფართობის უფროსი:
წ. დაუზღვევილი

კარტოგრაფული
ფართობის უფროსი:
თ. პაპაჩაშვილი

ტექსტური ნიშნები:
კ. გულბანი
ვ. ეანიძე
დ. ჯეჯიანი
ლ. მეტეხიძე
გ. რეჯისიძე



საქართველოს გარემოს დაცვისა და სოფლის მეურნეობის სამინისტრო
 ახმეტის მუნიციპალიტეტი
 თუშეთის დაცული ლანდშაფტი
 ჭანჭახოვანის სატყეო
 სატყეო სამეურნეო ღონისძიებების მიხედვით
კორომთა გეგმა
 მონაცემები 2017 წ.
 მასშტაბი 1:25 000
 საერთო ფართობი 707 ჰა



ახმეტისკენ



შემსრულებლები:
 ინვენტარიზაციის ჯგუფის უფროსი: ზ. დაუშვილი
 კარტოგრაფიული ჯგუფის უფროსი: თ. პაპაჩაშვილი
 ტექსტორები:
 კ. გულბანი
 ვ. ვანიშვილი
 დ. კენჭოშვილი
 ლ. მეხერიშვილი
 გ. რეზესიძე

პირიქითი აღნიშვნები

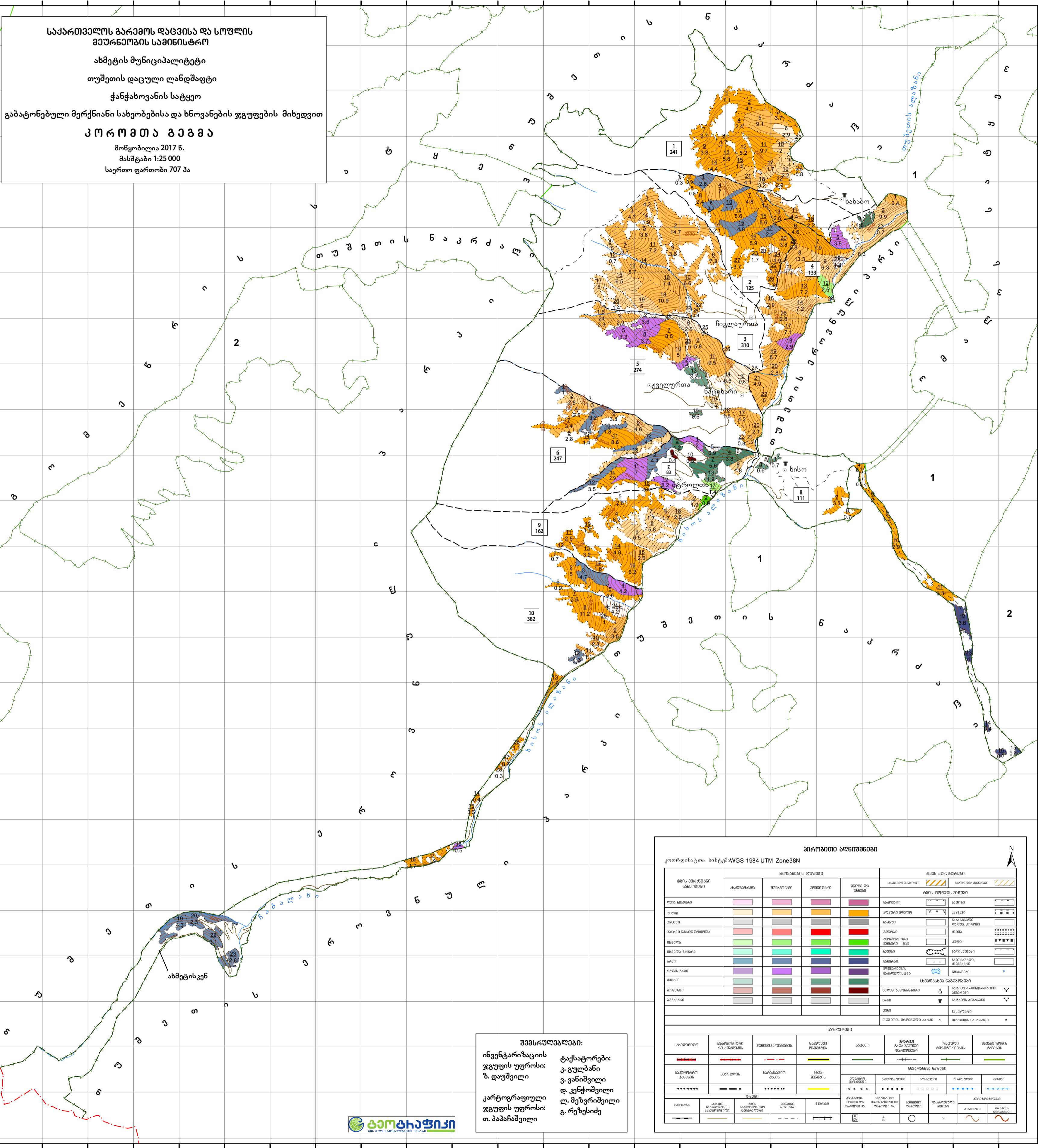
კოორდინატა სისტემა: WGS 1984 UTM Zone38N

საზღვრები				ბაზის კულტურები	
საბუნების საზღვარი	ადმინისტრაციული საზღვარი	საქონლის საზღვარი	საპროექტო საზღვარი	საბუნებრივი საზღვარი	საპროექტო საზღვარი
საპროექტო საზღვარი	საბუნებრივი საზღვარი	საპროექტო საზღვარი	საპროექტო საზღვარი	საბუნებრივი საზღვარი	საპროექტო საზღვარი
საბუნების საზღვარი	ადმინისტრაციული საზღვარი	საქონლის საზღვარი	საპროექტო საზღვარი	საბუნებრივი საზღვარი	საპროექტო საზღვარი

საზღვრები		ბაზის კულტურები	
საბუნების საზღვარი	ადმინისტრაციული საზღვარი	საქონლის საზღვარი	საპროექტო საზღვარი
საბუნების საზღვარი	ადმინისტრაციული საზღვარი	საქონლის საზღვარი	საპროექტო საზღვარი
საბუნების საზღვარი	ადმინისტრაციული საზღვარი	საქონლის საზღვარი	საპროექტო საზღვარი

საზღვრები				ბაზის კულტურები			
საბუნების საზღვარი	ადმინისტრაციული საზღვარი	საქონლის საზღვარი	საპროექტო საზღვარი	საბუნებრივი საზღვარი	საპროექტო საზღვარი	საბუნებრივი საზღვარი	საპროექტო საზღვარი
საბუნების საზღვარი	ადმინისტრაციული საზღვარი	საქონლის საზღვარი	საპროექტო საზღვარი	საბუნებრივი საზღვარი	საპროექტო საზღვარი	საბუნებრივი საზღვარი	საპროექტო საზღვარი

საქართველოს გარემოს დაცვისა და სოფლის
მეურნეობის სამინისტრო
ახმეტის მუნიციპალიტეტი
თუშეთის დაცული ლანდშაფტი
ჭანჭახოვანის სატყეო
გაბატონებული მერქნის სანებებისა და ხნოვანების ჯგუფების მიხედვით
პ რ ო მ ტ ა გ ე გ მ ა
მონაცემი 2017 წ.
მასშტაბი 1:25 000
საერთო ფართობი 707 ჰა



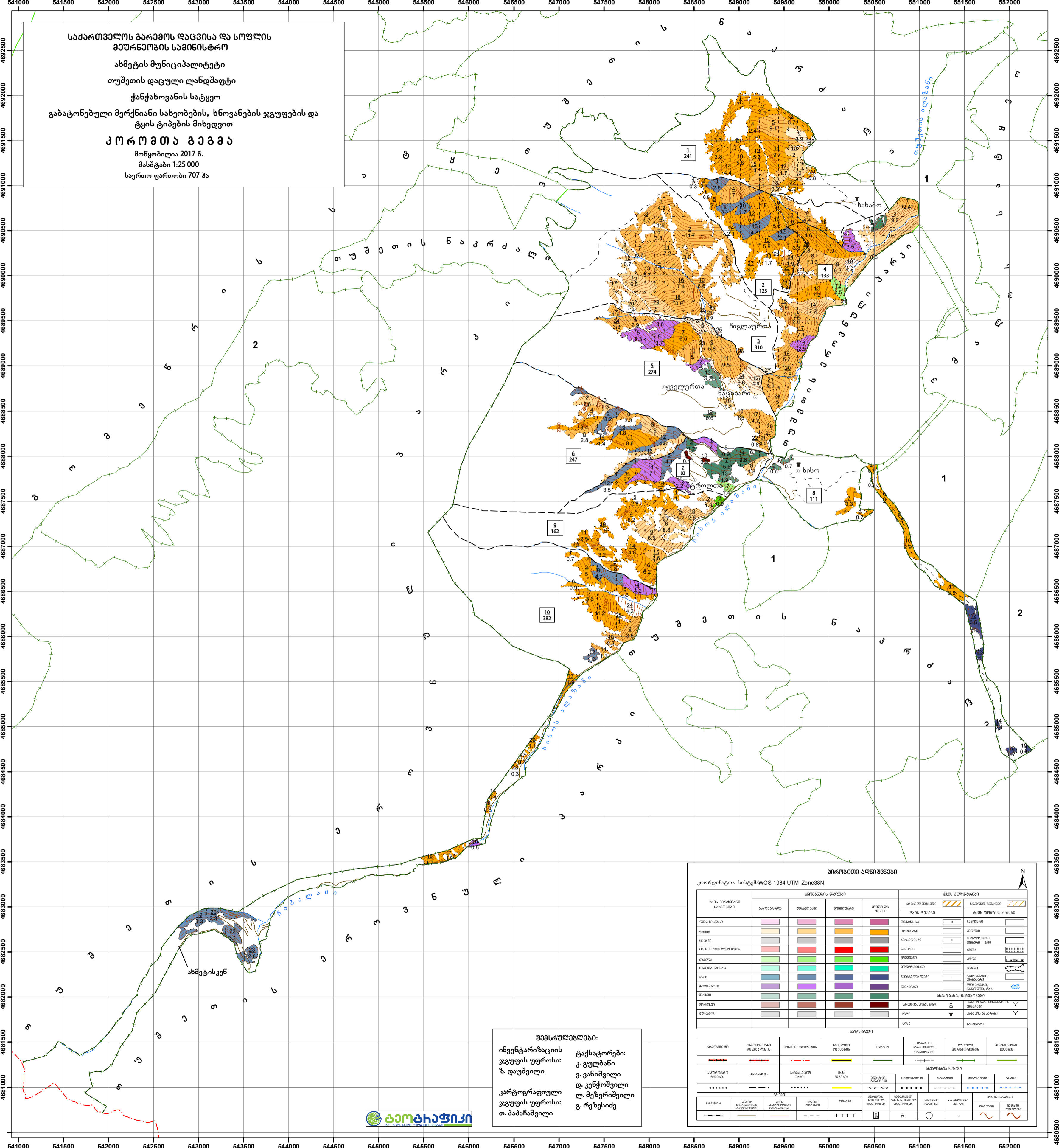
შემსრულებლები:
ინვენტარიზაციის
ჯგუფის უფროსი:
ზ. დაუშვილი
კარტოგრაფიული
ჯგუფის უფროსი:
თ. პაპაჩაშვილი
ტექსატორები:
კ. გულბანი
ვ. ვანიშვილი
დ. კენჭოშვილი
ლ. მეზერიშვილი
გ. რეზესიძე



პროექტის აღწერა

კოორდინატა სისტემა: WGS 1984 UTM Zone38N

ტყის მონიტორინგის საშუალებები		სენსიტიური ზონები				ტყის კულტურები	
საქართველო	აზერბაიჯანის რესპუბლიკა	მონიტორინგის	ფორმაციის	მონიტორინგის	საბუნების	სადაც ვართ	სადაც არ არის
ტყის მონიტორინგის საშუალებები	სადაც ვართ	სადაც არ არის	სადაც ვართ	სადაც არ არის	სადაც ვართ	სადაც არ არის	სადაც არ არის
სადაც ვართ	სადაც არ არის	სადაც ვართ	სადაც არ არის	სადაც ვართ	სადაც არ არის	სადაც ვართ	სადაც არ არის
სადაც არ არის	სადაც ვართ	სადაც არ არის	სადაც ვართ	სადაც არ არის	სადაც ვართ	სადაც არ არის	სადაც არ არის
სადაც ვართ	სადაც არ არის	სადაც ვართ	სადაც არ არის	სადაც ვართ	სადაც არ არის	სადაც ვართ	სადაც არ არის
სადაც არ არის	სადაც ვართ	სადაც არ არის	სადაც ვართ	სადაც არ არის	სადაც ვართ	სადაც არ არის	სადაც არ არის
სადაც ვართ	სადაც არ არის	სადაც ვართ	სადაც არ არის	სადაც ვართ	სადაც არ არის	სადაც ვართ	სადაც არ არის
სადაც არ არის	სადაც ვართ	სადაც არ არის	სადაც ვართ	სადაც არ არის	სადაც ვართ	სადაც არ არის	სადაც არ არის
სადაც ვართ	სადაც არ არის	სადაც ვართ	სადაც არ არის	სადაც ვართ	სადაც არ არის	სადაც ვართ	სადაც არ არის
სადაც არ არის	სადაც ვართ	სადაც არ არის	სადაც ვართ	სადაც არ არის	სადაც ვართ	სადაც არ არის	სადაც არ არის



საქართველოს გარემოს დაცვისა და სოფლის მეურნეობის სამინისტრო
 ახმეტის მუნიციპალიტეტი
 თუშეთის დაცული ლანდშაფტი
 ჭანჭახოვანის სატყეო
 გაბატონებული მერქნიანი სახეობების, ხნოვანების ჯგუფების და ტყის ტიპების მიხედვით
კორომთა გეგმა
 მონიჭილია 2017 წ.
 მასშტაბი 1:25 000
 საერთო ფართობი 707 ჰა

ახმეტისკენ

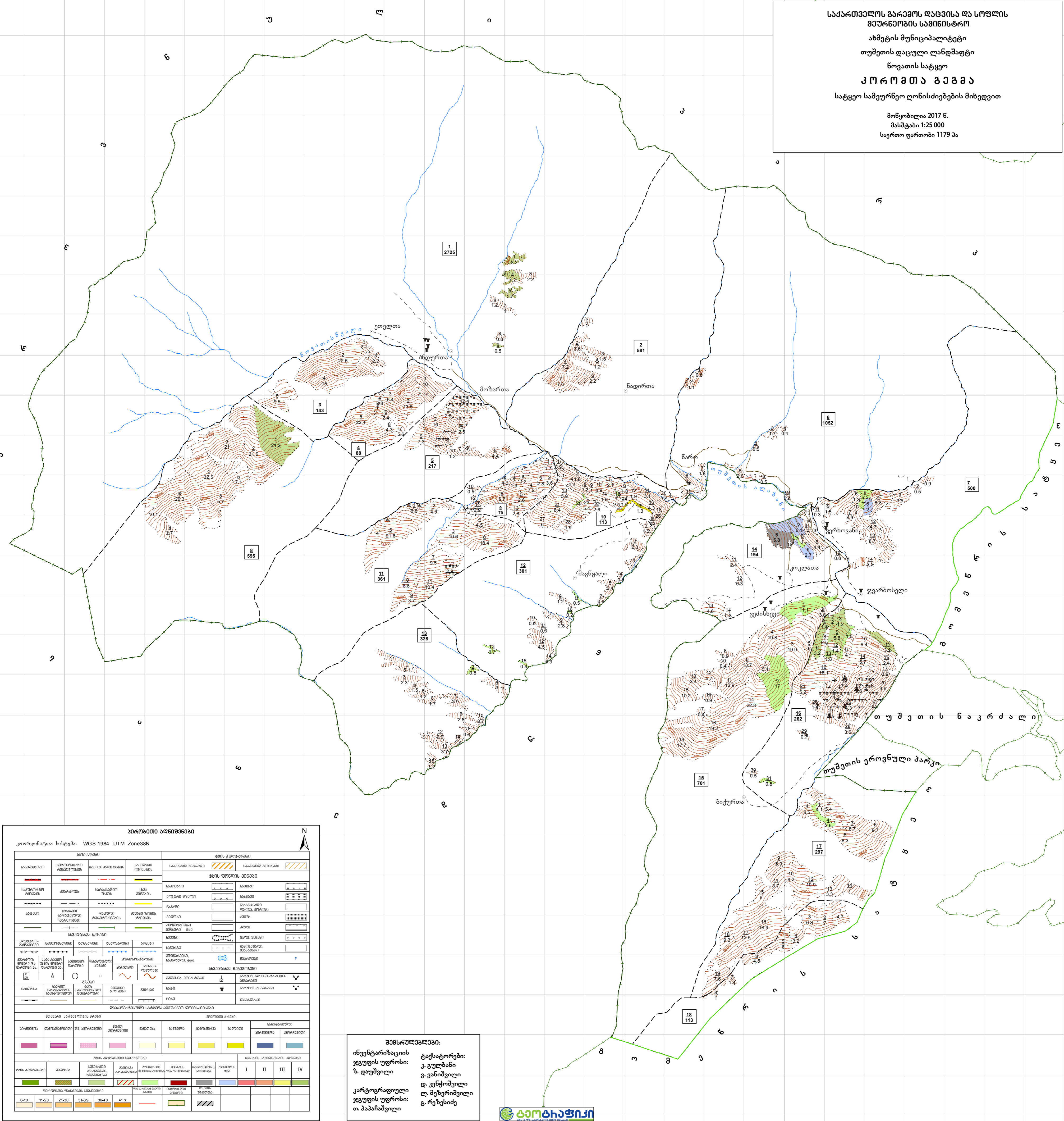
შემსრულებლები:
 ინვენტარიზაციის
 ჯგუფის უფროსი:
 ზ. დაუშვილი
 კარტოგრაფიული
 ჯგუფის უფროსი:
 თ. პაპაჩაშვილი
 ტექსტორები:
 კ. გულბანი
 ვ. ვანიშვილი
 დ. კენჭოშვილი
 ლ. მეზერიშვილი
 გ. რეზესიძე



პირიზონი აღნიშვნები										
კოორდინატა სისტემა: WGS 1984 UTM Zone 38N										
მნიშვნელობა	სტრუქტურული ერთეულები				ტყის კლასიფიკაცია					
	საზღვარი	საზღვარი	საზღვარი	საზღვარი	მნიშვნელობა	სახე	მნიშვნელობა	სახე	მნიშვნელობა	სახე
საზღვარი	საზღვარი	საზღვარი	საზღვარი	საზღვარი	1	მონიტორინგის	2	მონიტორინგის	3	მონიტორინგის
საზღვარი	საზღვარი	საზღვარი	საზღვარი	საზღვარი	4	მონიტორინგის	5	მონიტორინგის	6	მონიტორინგის
საზღვარი	საზღვარი	საზღვარი	საზღვარი	საზღვარი	7	მონიტორინგის	8	მონიტორინგის	9	მონიტორინგის
საზღვარი	საზღვარი	საზღვარი	საზღვარი	საზღვარი	10	მონიტორინგის	11	მონიტორინგის	12	მონიტორინგის

საქართველოს გარემოს დაცვისა და სოფლის მეურნეობის სამინისტრო
 ახმეტის მუნიციპალიტეტი
 თუშეთის დაცული ლანდშაფტი
 ნოვათის სატყეო
კორმთა გეგმა
 სატყეო სამეურნეო ღონისძიებების მიხედვით

მონეშობილია 2017 წ.
 მასშტაბი 1:25 000
 საერთო ფართობი 1179 ჰა



პირველადი აღნიშვნები

კოორდინატთა სისტემა: WGS 1984 UTM Zone38N

საზღვრები				საზღვრული ნიშნები			
საზღვრული ხაზი	საზღვრული ხაზი	საზღვრული ხაზი	საზღვრული ხაზი	საზღვრული ნიშანი	საზღვრული ნიშანი	საზღვრული ნიშანი	საზღვრული ნიშანი
საზღვრული ხაზი	საზღვრული ხაზი	საზღვრული ხაზი	საზღვრული ხაზი	საზღვრული ნიშანი	საზღვრული ნიშანი	საზღვრული ნიშანი	საზღვრული ნიშანი
საზღვრული ხაზი	საზღვრული ხაზი	საზღვრული ხაზი	საზღვრული ხაზი	საზღვრული ნიშანი	საზღვრული ნიშანი	საზღვრული ნიშანი	საზღვრული ნიშანი

საზღვრული ნიშნები

საზღვრული ნიშანი	საზღვრული ნიშანი	საზღვრული ნიშანი	საზღვრული ნიშანი
საზღვრული ნიშანი	საზღვრული ნიშანი	საზღვრული ნიშანი	საზღვრული ნიშანი
საზღვრული ნიშანი	საზღვრული ნიშანი	საზღვრული ნიშანი	საზღვრული ნიშანი
საზღვრული ნიშანი	საზღვრული ნიშანი	საზღვრული ნიშანი	საზღვრული ნიშანი

საზღვრული ნიშნები

საზღვრული ნიშანი	საზღვრული ნიშანი	საზღვრული ნიშანი	საზღვრული ნიშანი
საზღვრული ნიშანი	საზღვრული ნიშანი	საზღვრული ნიშანი	საზღვრული ნიშანი
საზღვრული ნიშანი	საზღვრული ნიშანი	საზღვრული ნიშანი	საზღვრული ნიშანი
საზღვრული ნიშანი	საზღვრული ნიშანი	საზღვრული ნიშანი	საზღვრული ნიშანი

საზღვრული ნიშნები

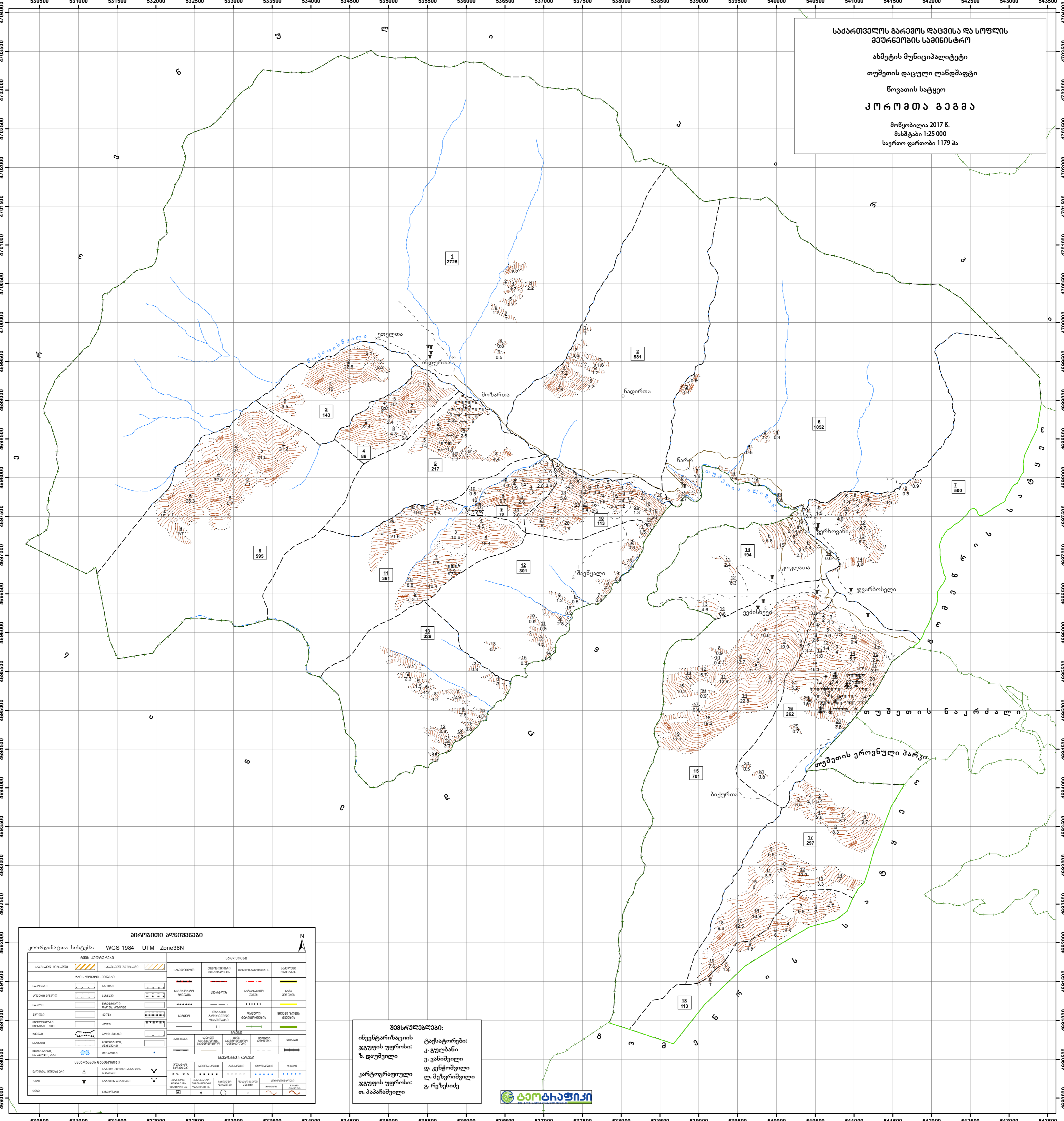
საზღვრული ნიშანი	საზღვრული ნიშანი	საზღვრული ნიშანი	საზღვრული ნიშანი
საზღვრული ნიშანი	საზღვრული ნიშანი	საზღვრული ნიშანი	საზღვრული ნიშანი
საზღვრული ნიშანი	საზღვრული ნიშანი	საზღვრული ნიშანი	საზღვრული ნიშანი
საზღვრული ნიშანი	საზღვრული ნიშანი	საზღვრული ნიშანი	საზღვრული ნიშანი

შეხსრულებები:
 ინვენტარიზაციის
 ზღვრული უფროსი:
 ზ. დაუშვილი
 კარტოგრაფიული
 ზღვრული უფროსი:
 თ. პაპაჩაშვილი

ტექსტორები:
 კ. გულბანი
 ვ. ვანიშვილი
 დ. კენჭოშვილი
 ლ. მეზერიძე
 გ. რეხესიძე



საპარტვილოს გარემოს დაცვისა და სოფლის მეურნეობის სამინისტრო
ახმეტის მუნიციპალიტეტი
თუშეთის დაცული ლანდშაფტი
ნოვათის სატყეო
კ ო რ ო მ თ ა გ ა მ მ ა
 მონყობილა 2017 წ.
 შასბტაბი 1:25 000
 საერთო ფართობი 1179 ჰა

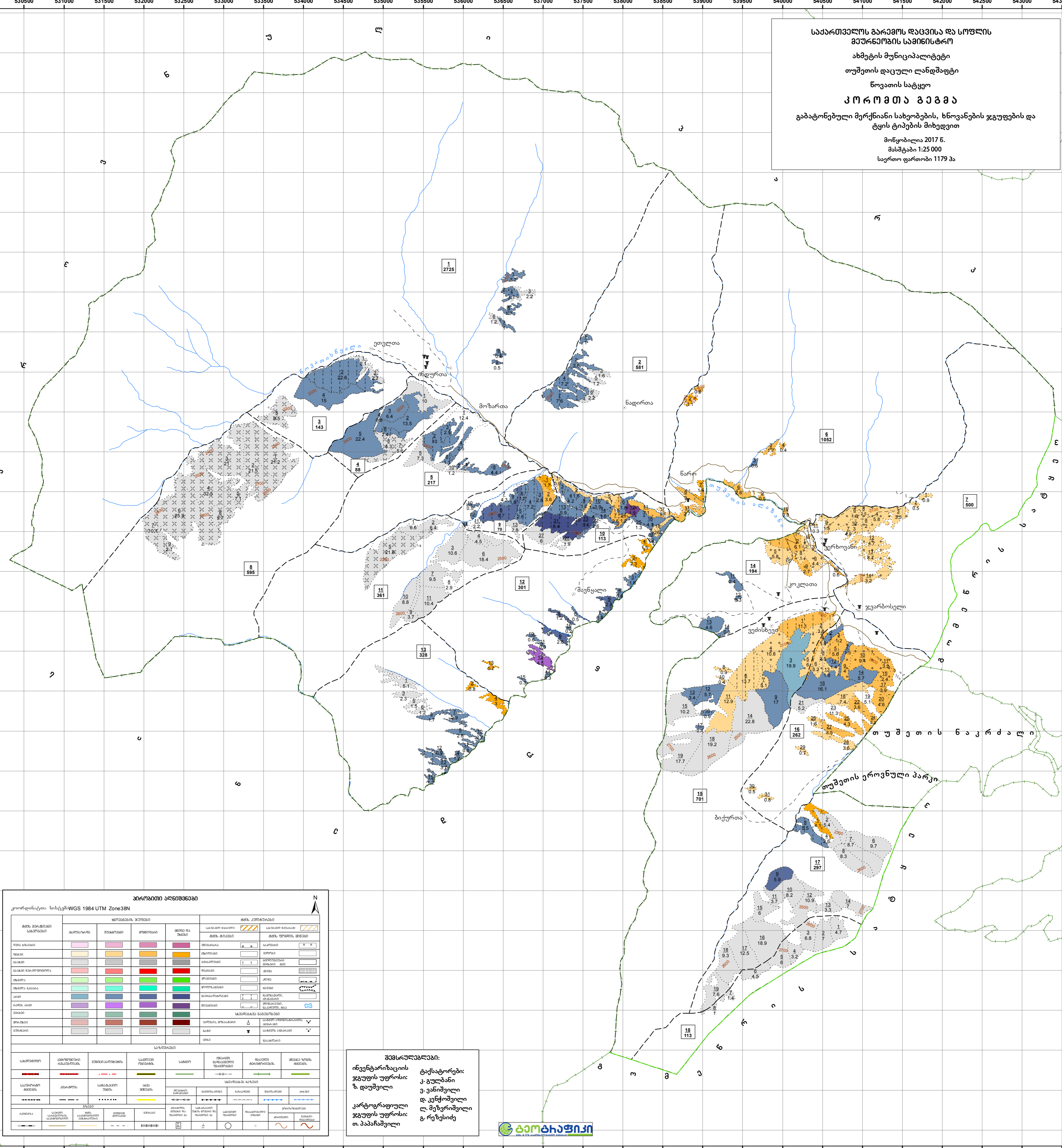


პირლითი აღნიშვნები			
კოორდინატთა სისტემა: WGS 1984 UTM Zone38N			
მონ. კულტურული ძეგლები	საზღვაო შავი ზღვა	საზღვაო ზედაპირი	საზღვაო ნივთბამი
საზღვაო ნივთბამი	საზღვაო ნივთბამი	საზღვაო ნივთბამი	საზღვაო ნივთბამი
საზღვაო ნივთბამი	საზღვაო ნივთბამი	საზღვაო ნივთბამი	საზღვაო ნივთბამი
საზღვაო ნივთბამი	საზღვაო ნივთბამი	საზღვაო ნივთბამი	საზღვაო ნივთბამი
საზღვაო ნივთბამი	საზღვაო ნივთბამი	საზღვაო ნივთბამი	საზღვაო ნივთბამი
საზღვაო ნივთბამი	საზღვაო ნივთბამი	საზღვაო ნივთბამი	საზღვაო ნივთბამი
საზღვაო ნივთბამი	საზღვაო ნივთბამი	საზღვაო ნივთბამი	საზღვაო ნივთბამი
საზღვაო ნივთბამი	საზღვაო ნივთბამი	საზღვაო ნივთბამი	საზღვაო ნივთბამი
საზღვაო ნივთბამი	საზღვაო ნივთბამი	საზღვაო ნივთბამი	საზღვაო ნივთბამი
საზღვაო ნივთბამი	საზღვაო ნივთბამი	საზღვაო ნივთბამი	საზღვაო ნივთბამი
საზღვაო ნივთბამი	საზღვაო ნივთბამი	საზღვაო ნივთბამი	საზღვაო ნივთბამი
საზღვაო ნივთბამი	საზღვაო ნივთბამი	საზღვაო ნივთბამი	საზღვაო ნივთბამი
საზღვაო ნივთბამი	საზღვაო ნივთბამი	საზღვაო ნივთბამი	საზღვაო ნივთბამი
საზღვაო ნივთბამი	საზღვაო ნივთბამი	საზღვაო ნივთბამი	საზღვაო ნივთბამი

შეხსრულვალებაი:
 ინვენტარიზაციის ჯგუფის უფროსი: ჯ. გულბანი
 ზ. დაუშვილი
 კარტოგრაფიული ჯგუფის უფროსი: თ. პაპაჩაშვილი
 ტექსტორები: კ. გულბანი
 ე. ვანიძე
 დ. კეწოშვილი
 ლ. მეზერიძე
 გ. რეზესიძე



საპარტვილო გარემოს დაცვისა და სოფლის მეურნეობის სამინისტრო
 ახმეტის მუნიციპალიტეტი
 თუშეთის დაცული ლანდშაფტი
 ნოვათის სატყეო
კორუმთა გეგმა
 გაბატონებული მერქნის სახეობების, ხნოვანების ჯგუფების და ტყის ტიპების მიხედვით
 მოწოდებულია 2017 წ.
 მასშტაბი 1:25 000
 საერთო ფართობი 1179 ჰა



პირველი აღნიშვნები
 კოორდინატა სისტემა WGS 1984 UTM Zone38N

სიმბოლო	სოფლის მეურნეობის სახეობები				ძირითადი სახეობები	
	საზოგადოებრივი	მეურნეობრივი	მეურნეობრივი	მეურნეობრივი	საზოგადოებრივი	საზოგადოებრივი
მწიკთი	მწიკთი	მწიკთი	მწიკთი	მწიკთი	მწიკთი	მწიკთი
მწიკთი	მწიკთი	მწიკთი	მწიკთი	მწიკთი	მწიკთი	მწიკთი
მწიკთი	მწიკთი	მწიკთი	მწიკთი	მწიკთი	მწიკთი	მწიკთი
მწიკთი	მწიკთი	მწიკთი	მწიკთი	მწიკთი	მწიკთი	მწიკთი
მწიკთი	მწიკთი	მწიკთი	მწიკთი	მწიკთი	მწიკთი	მწიკთი

შეხვედრები:
 ინტენსიური ჯგუფის უფროსი: ზ. დაუძველილი
 კარტოგრაფიული ჯგუფის უფროსი: თ. პაპაჩაშვილი
 ტექსტორები: კ. გულბანი, ვ. ვანიშვილი, დ. კენჭოშვილი, ლ. მეზერიძე, გ. რეზეჩიძე

