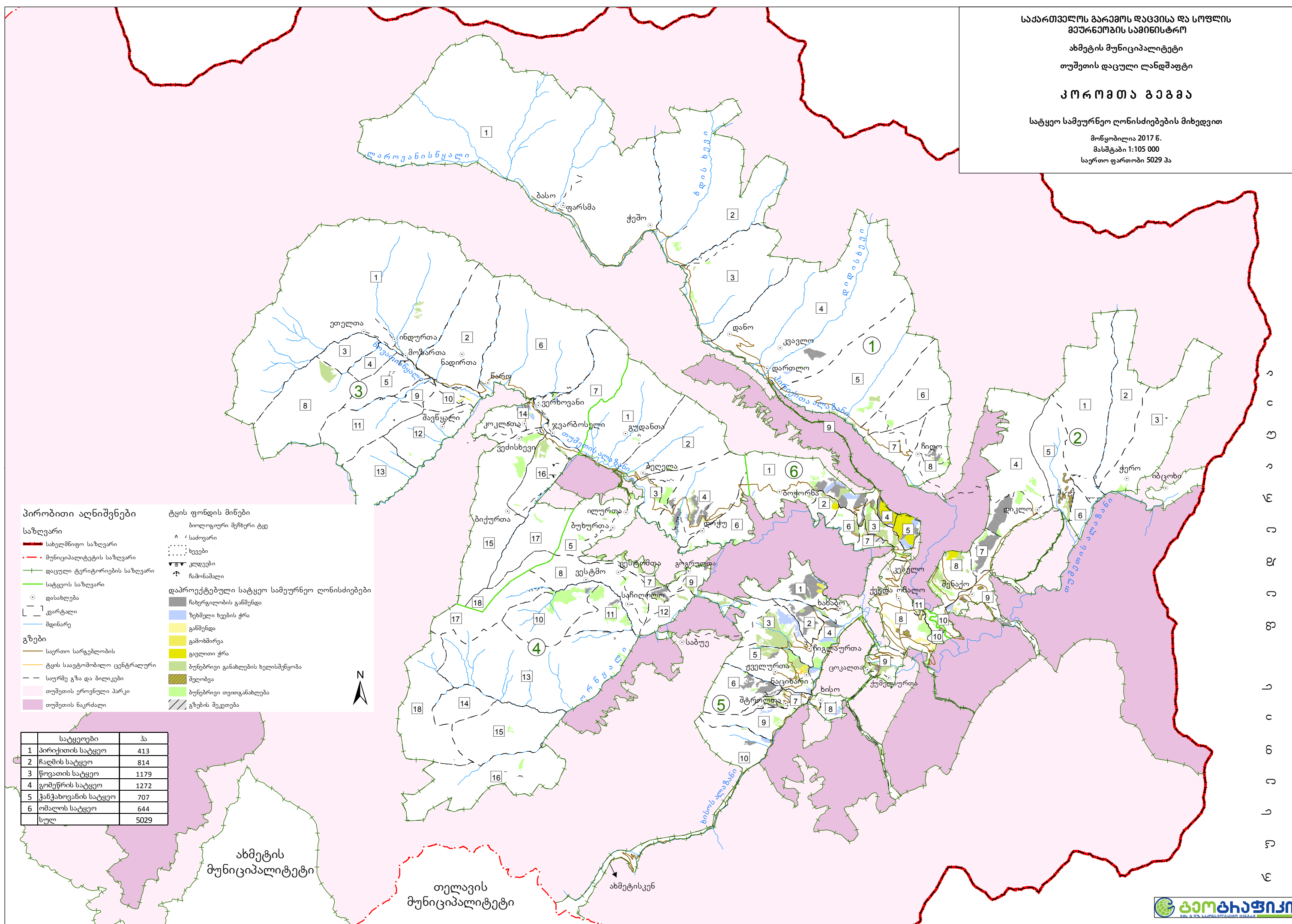


**კორუმბა გეგმა**

სატყეო სამეურნეო ღონისძიებების მიხედვით

მონაცემები 2017 წ.  
მასშტაბი 1:105 000  
საერთო ფართობი 5029 ჰა



**პირობითი აღნიშვნები**

**საზღვარი**

- სახელმწიფო საზღვარი
- მუნიციპალიტეტის საზღვარი
- დაცული ტერიტორიების საზღვარი
- სატყეოს საზღვარი
- დასახლება
- კვარტალი
- მდინარე

**გზები**

- საერთო სარგებლობის
- ტყის საავტომობილო ცენტრალური
- საუბრე გზა და ბილიკები
- თუშეთის ეროვნული პარკი
- თუშეთის ნაკრძალი

**ტყის ფონდის მიწები**

- ბიოლოგიური მენჯური ტყე
- საძოვარი
- ხეები
- კლდეები
- ჩამონაშალი

**დაპროექტებული სატყეო სამეურნეო ღონისძიებები**

- ჩახერგლობის განმეხდა
- ზეხმელი ხეების ქრა
- განმეხდა
- გამოხშირვა
- გაგლითი ქრა
- ბუნებრივი განახლების ხელსაშეწყობა
- შელობვა
- ბუნებრივი თვითგანახლება
- გზების შეკეთება

სატყეოები	ჰა
1 პირიქითის სატყეო	413
2 ჩაღმის სატყეო	814
3 წოვანის სატყეო	1179
4 გომეზის სატყეო	1272
5 ჭანჭახოვანის სატყეო	707
6 ომალოს სატყეო	644
სულ	5029

ახმეტის მუნიციპალიტეტი

თელავის მუნიციპალიტეტი

ახმეტისკენ

**კორუმთა გეგმა**

სატყეოების მიხედვით

მონყოლია 2017 წ.

მასშტაბი 1:105 000

საერთო ფართობი 5029 ჰა

**პირობითი აღნიშვნები**

**საზღვარი**

- სახელმწიფო საზღვარი
- მუნიციპალიტეტის საზღვარი
- დაცული ტერიტორიების საზღვარი
- სატყეოს საზღვარი
- დასახლება
- კვარტალი
- მდინარე

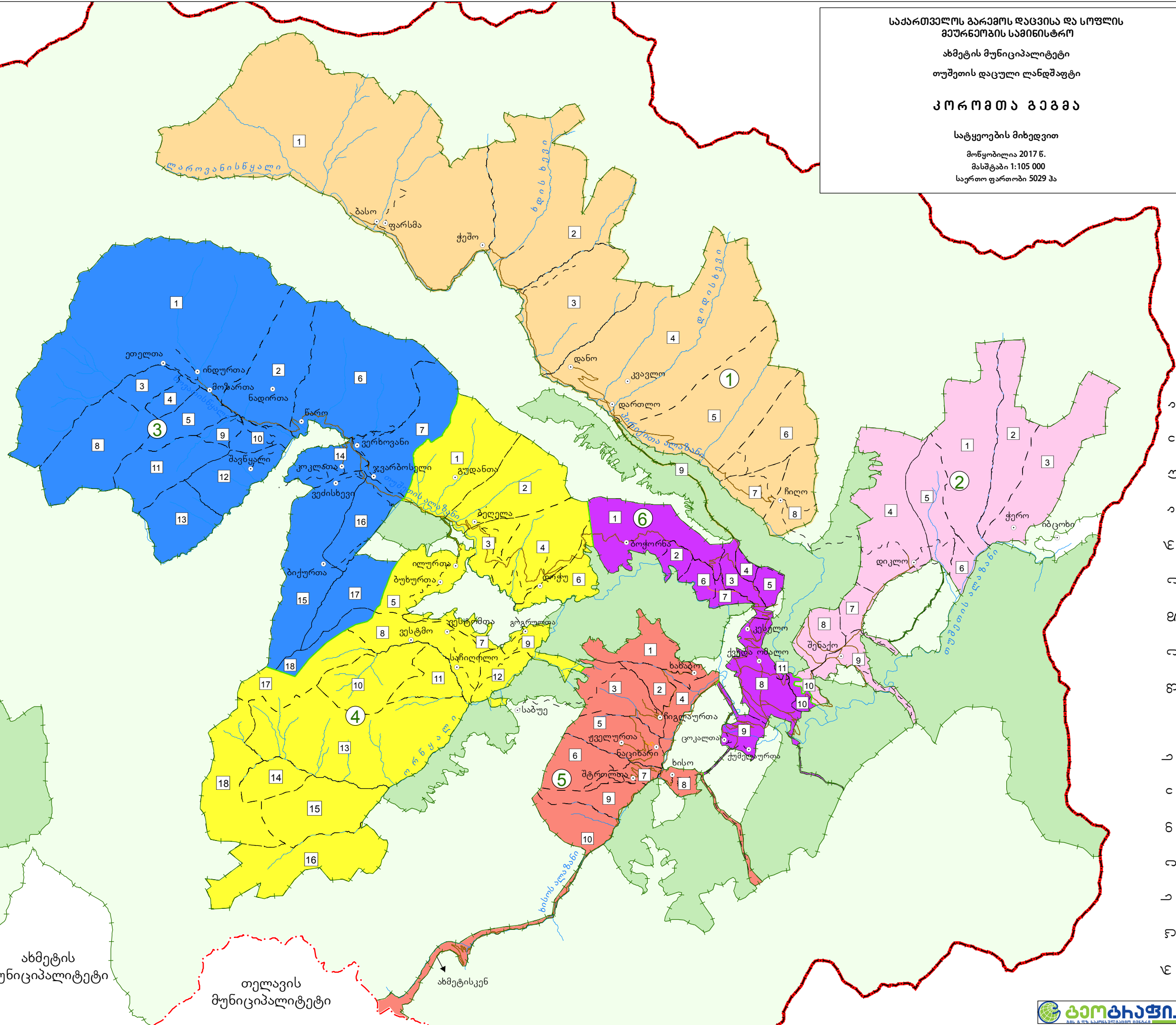
**გზები**

- საერთო სარგებლობის
- ტყის საავტომობილო ცენტრალური
- საურმე გზა და ბილიკები
- თუშეთის ეროვნული პარკი
- თუშეთის ნაკრძალი

**სატყეოები**

- პირიქითის სატყეო
- ჩალმის სატყეო
- წოვათის სატყეო
- გომეწრის სატყეო
- ჭანჭახოვანის სატყეო
- ომალოს სატყეო

სატყეოები	ჰა
1 პირიქითის სატყეო	413
2 ჩალმის სატყეო	814
3 წოვათის სატყეო	1179
4 გომეწრის სატყეო	1272
5 ჭანჭახოვანის სატყეო	707
6 ომალოს სატყეო	644
სულ	5029



ახმეტის მუნიციპალიტეტი

თელავის მუნიციპალიტეტი

ახმეტისკენ



**კორუმტი გეგმა**

გაბატონებული მერქნიანი სახეობებისა და ხნოვანების ჯგუფების მიხედვით

მონუბილია 2017 წ.

მასშტაბი 1:105 000

საერთო ფართობი 5029 ჰა

სატყეობი	ჰა
1 პირიქითის სატყეო	413
2 ჩაღმის სატყეო	814
3 წოვანის სატყეო	1179
4 გომეწრის სატყეო	1272
5 ჭანჭახოვანის სატყეო	707
6 ომალოს სატყეო	644
სულ	5029

**პირობითი აღნიშვნები**

**საზღვარი**

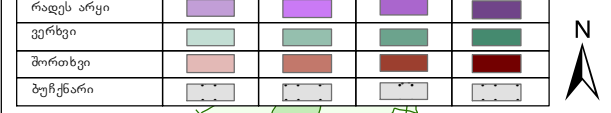
- სახელმწიფო საზღვარი
- მუნიციპალიტეტის საზღვარი
- დაცული ტერიტორიების საზღვარი
- სატყეოს საზღვარი
- მდინარე

**გზები**

- საერთო სარგებლობის
- ტყის საავტომობილო ცენტრალური
- საურმე გზა და ბილიკები

- დასახლება
- კვარტალი
- ტყის ფონდის მიწები
- ბიოლოგიური მეჩხერი ტყე
- საძოვარი
- ხეხეები
- კლდეები
- ჩამონაშალი
- თუშეთის ეროვნული პარკი
- თუშეთის ნაკრძალი

ტყის მერქნიანი სახეობები	ხნოვანების ჯგუფები			
	ახალგაზრდა	შუახნოვანი	მომწიფარი	მწიფე და უხესი
ღვია ხისებრი				
ფიჭვი				
ცაცხვი				
ცაცხვი წერილფ.				
თხმელა				
თხმელა ნაცარა				
არყი				
რადეს არყი				
ვერზე				
შორთხვი				
ბუჩქნარი				



თელავის მუნიციპალიტეტი

ახმეტისკენ

**კორუმთა გეგმა**

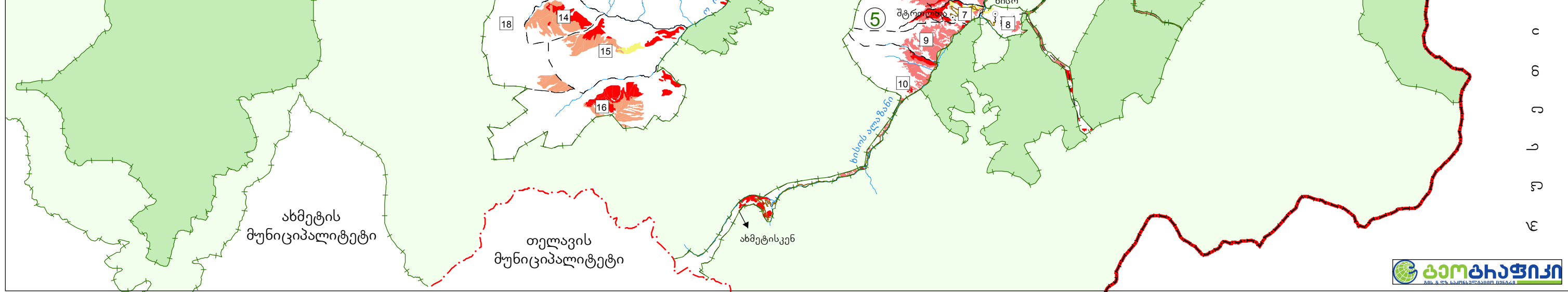
ხანძარსაშიშროების კლასების მიხედვით

მონყობილია 2017 წ.  
მასშტაბი 1:105 000  
საერთო ფართობი 5029 ჰა

სატყეოები	ჰა
1 პირიქითის სატყეო	413
2 ჩაღმის სატყეო	814
3 წოვათის სატყეო	1179
4 გომეწრის სატყეო	1272
5 ქანჭახოვანის სატყეო	707
6 ომალოს სატყეო	644
სულ	5029

**პირობითი აღნიშვნები**

- საზღვარი**
- სახელმწიფო საზღვარი
  - მუნიციპალიტეტის საზღვარი
  - დაცული ტერიტორიების საზღვარი
  - სატყეოს საზღვარი
  - დასახლება
  - კვარტალი
  - მდინარე
- გზები**
- საერთო სარგებლობის
  - ტყის საავტომობილო ცენტრალური
  - საურმე გზა და ბილიკები
  - თუშეთის ეროვნული პარკი
  - თუშეთის ნაკრძალი
- ხანძრის საშიშროების კლასები**
- I II III IV



ახმეტის მუნიციპალიტეტი

თელავის მუნიციპალიტეტი

ახმეტისკენ



**კორუმბა გეგმა**

ზონირების მიხედვით

მონაცემები 2017 წ.  
მასშტაბი 1:105 000  
საერთო ფართობი 5029 ჰა

**პირობითი აღნიშვნები**

**საზღვარი**

- სახელმწიფო საზღვარი
- მუნიციპალიტეტის საზღვარი
- დაცული ტერიტორიების საზღვარი
- სატყეოს საზღვარი
- დასახლება
- კვარტალი
- მდინარე

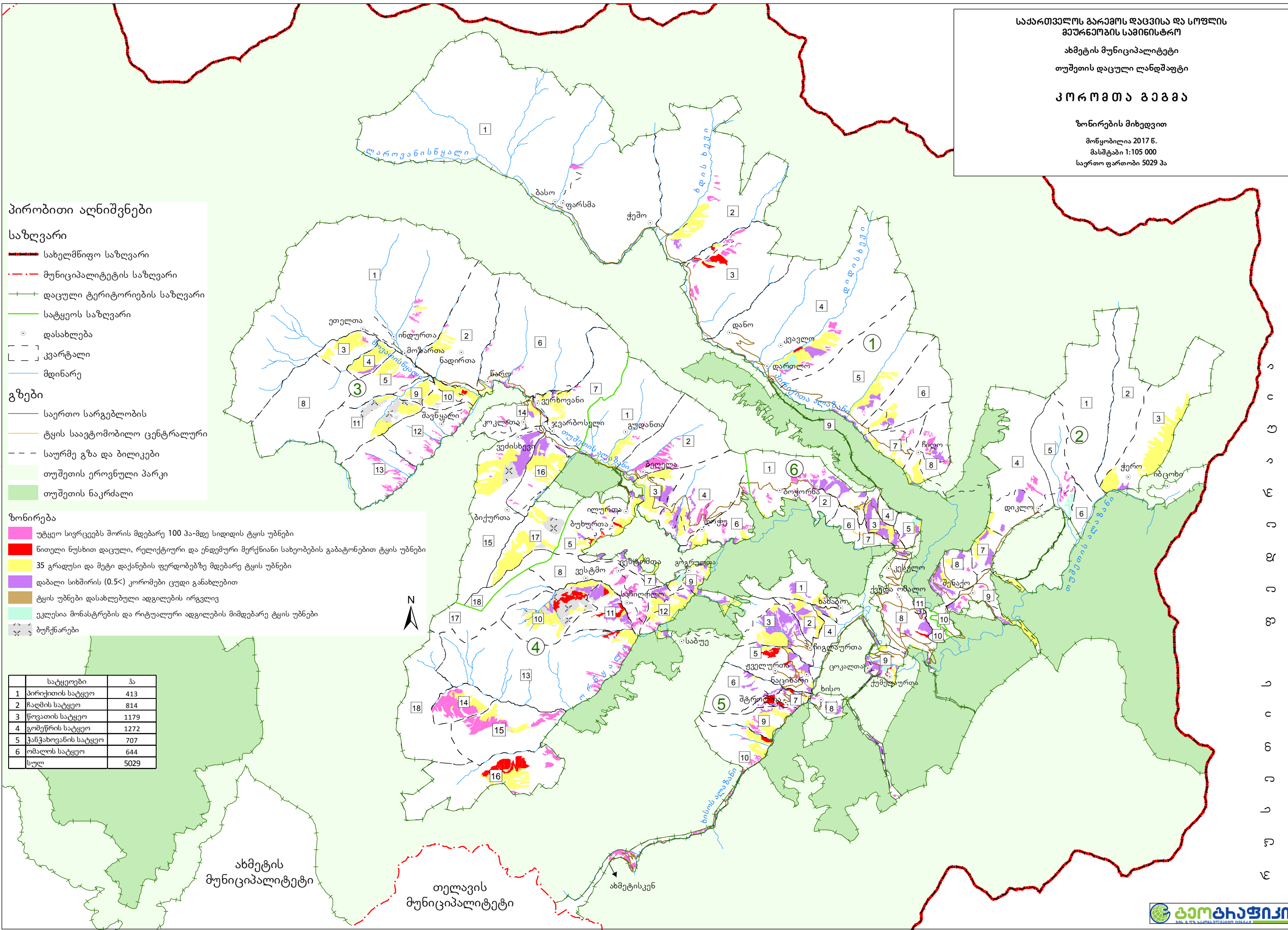
**გზები**

- საერთო სარგებლობის
- ტყის საავტომობილო ცენტრალური
- საურმე გზა და ბილიკები
- თუშეთის ეროვნული პარკი
- თუშეთის ნაკრძალი

**ზონირება**

- უტყეო სივრცეებს შორის მდებარე 100 ჰა-მდე სიდიდის ტყის უბნები
- ნითელი ნუსხით დაცული, რელიქტური და ენდემური მერქნიანი სახეობების გაბატონებით ტყის უბნები
- 35 გრადუსი და მეტი დაქანების ფერდობებზე მდებარე ტყის უბნები
- დაბალი სიხშირის (0.5<) კორომები ცუდი განახლებით
- ტყის უბნები დასახლებული ადგილების ირგვლივ
- ეკლესია მონასტრების და რიტუალური ადგილების მიმდებარე ტყის უბნები
- ბუჩქნარები

სატყეოები	ჰა
1 პირიქითის სატყეო	413
2 ჩალმის სატყეო	814
3 წოვათის სატყეო	1179
4 გომეწრის სატყეო	1272
5 ჭანჭახოვანის სატყეო	707
6 ომალოს სატყეო	644
სულ	5029



ახმეტის მუნიციპალიტეტი

თელავის მუნიციპალიტეტი

ახმეტისკენ